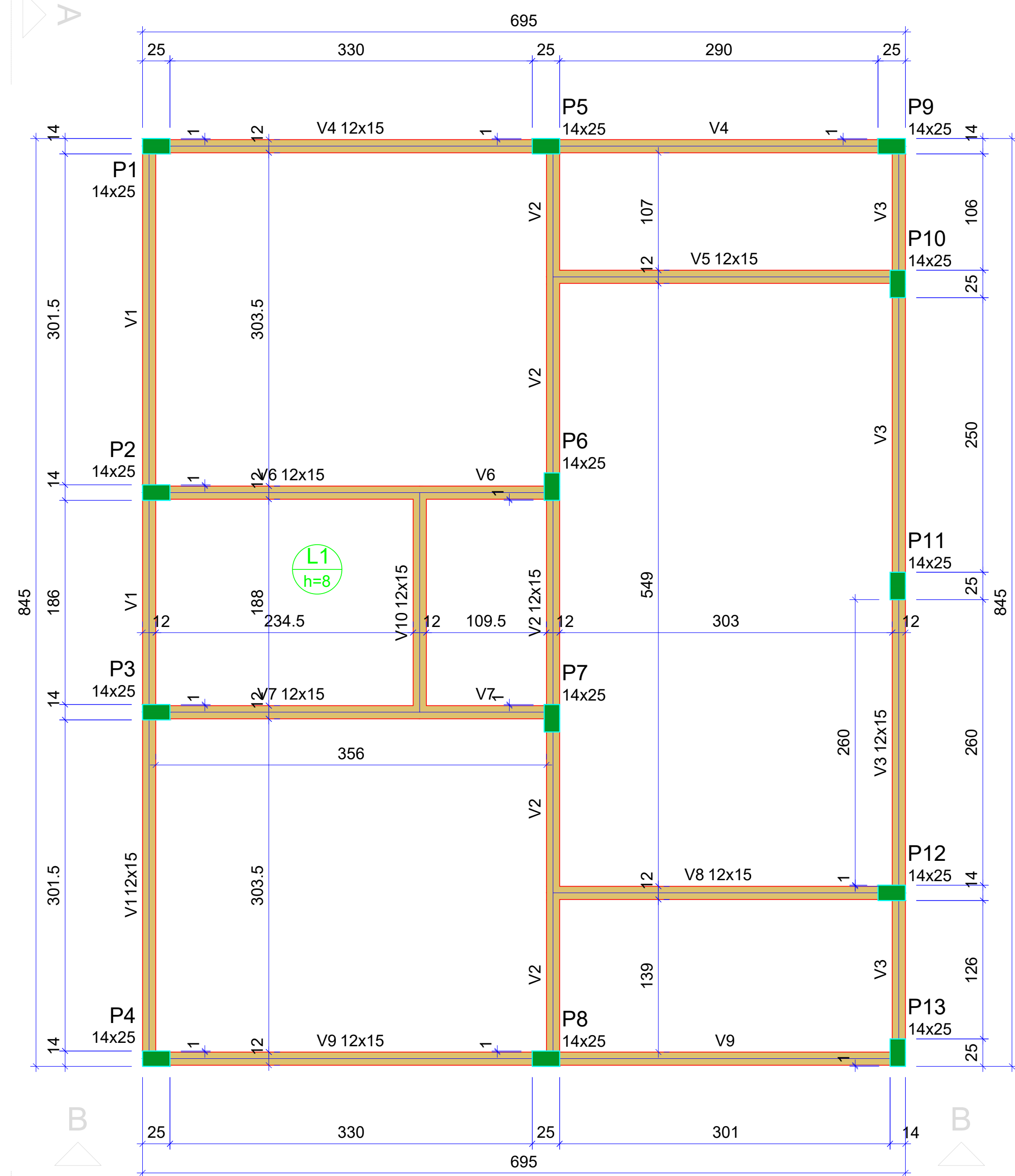
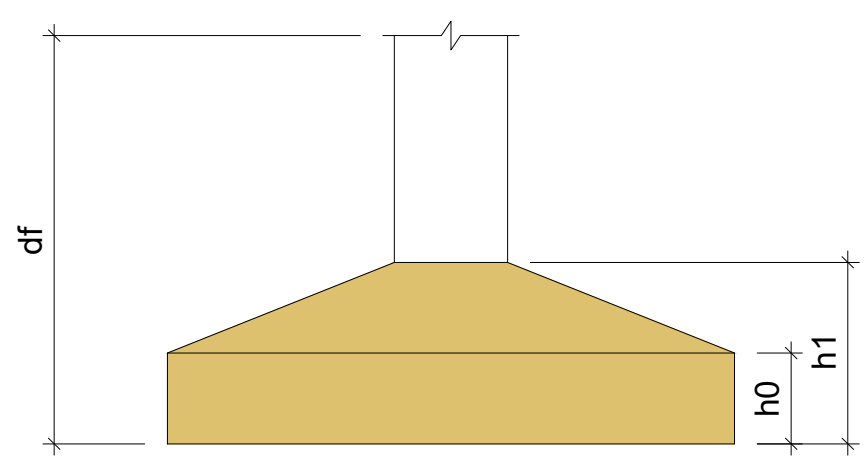


Nome	Seção (cm)	X (cm)	Y (cm)	Carga Máx. (tf)	Carga Mín. (tf)	Pilar						Fundação						
						Mx Máximo (kgf.m)		My Máximo (kgf.m)		Fx Máximo (tf)		Fy Máximo (tf)		Lado B (cm)	Lado H (cm)	h0 / ha (cm)	h1 / hb (cm)	df (cm)
						Positivo	Negativo	Positivo	Negativo	Positivo	Negativo	Positivo	Negativo					
P1	14x25	-1314.62	498.99	0.9	0.7	100	-200	400	-300	0.1	-0.3	0.1	0.0	70	100	40	40	100
P2	14x25	-1314.62	183.49	1.9	1.6	200	-200	500	-500	0.3	-0.2	0.1	-0.3	70	90	40	40	100
P3	14x25	-1314.62	-16.51	1.9	1.6	100	-100	500	-500	0.3	-0.2	0.2	-0.2	70	90	40	40	100
P4	14x25	-1314.62	-332.01	0.9	0.6	100	-200	400	-300	0.1	-0.3	0.1	-0.2	80	100	40	40	100
P5	14x25	-959.62	498.99	1.1	0.9	100	-200	400	-500	0.3	-0.2	0.2	0.0	70	100	40	40	100
P6	14x25	-954.12	188.99	1.5	1.2	300	-200	200	-300	0.1	-0.3	0.2	-0.2	60	80	40	40	100
P7	14x25	-954.12	-22.01	1.5	1.3	300	-200	200	-300	0.1	-0.3	0.2	-0.1	60	80	40	40	100
P8	14x25	-959.62	-332.01	1.1	0.9	100	-200	400	-500	0.3	-0.2	0.1	-0.1	70	100	40	40	100
P9	14x25	-644.62	498.99	1.0	0.3	100	-200	400	-300	0.2	-0.1	0.1	-0.2	80	100	40	40	100
P10	14x25	-639.12	373.49	1.1	0.6	200	-300	200	-100	0.2	0.0	0.2	-0.1	60	80	40	40	100
P11	14x25	-639.12	98.49	0.8	0.7	200	-300	200	-300	0.1	-0.2	0.1	-0.2	70	90	40	40	100
P12	14x25	-644.62	-181.01	1.1	0.7	100	-200	400	-500	0.2	-0.1	0.1	-0.1	80	100	40	40	100
P13	14x25	-639.12	-326.51	0.9	0.4	200	-300	200	-100	0.2	-0.2	0.1	-0.2	60	80	40	40	100

Os esforços indicados nesta tabela são os valores máximos obtidos pela envoltória de todas as combinações definidas para as fundações. Para análises complementares, deve-se consultar o relatório de esforços na fundação, que apresenta os valores calculados para cada combinação.



Localização no eixo X	
Coordenadas (cm)	Nome
-1314.62	P1, P2, P3, P4
-959.62	P5, P8
-954.12	P6, P7
-644.62	P9, P12
-639.12	P10, P11, P13

Localização no eixo Y	
Coordenadas (cm)	Nome
498.99	P1, P5, P9
373.49	P10
188.99	P6
183.49	P2
98.49	P11
-16.51	P3
-22.01	P7
-181.01	P12
-326.51	P13
-332.01	P4, P8

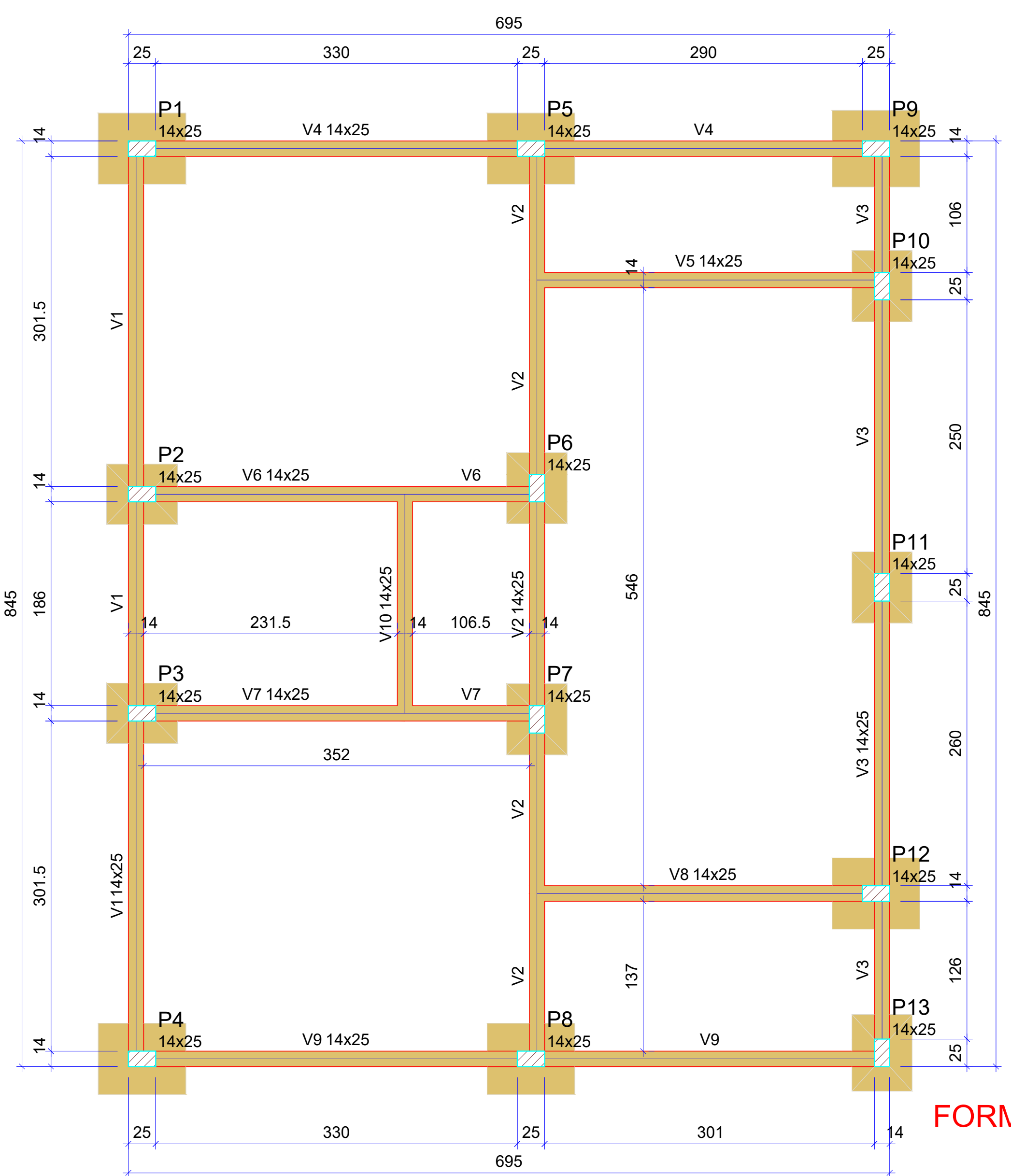
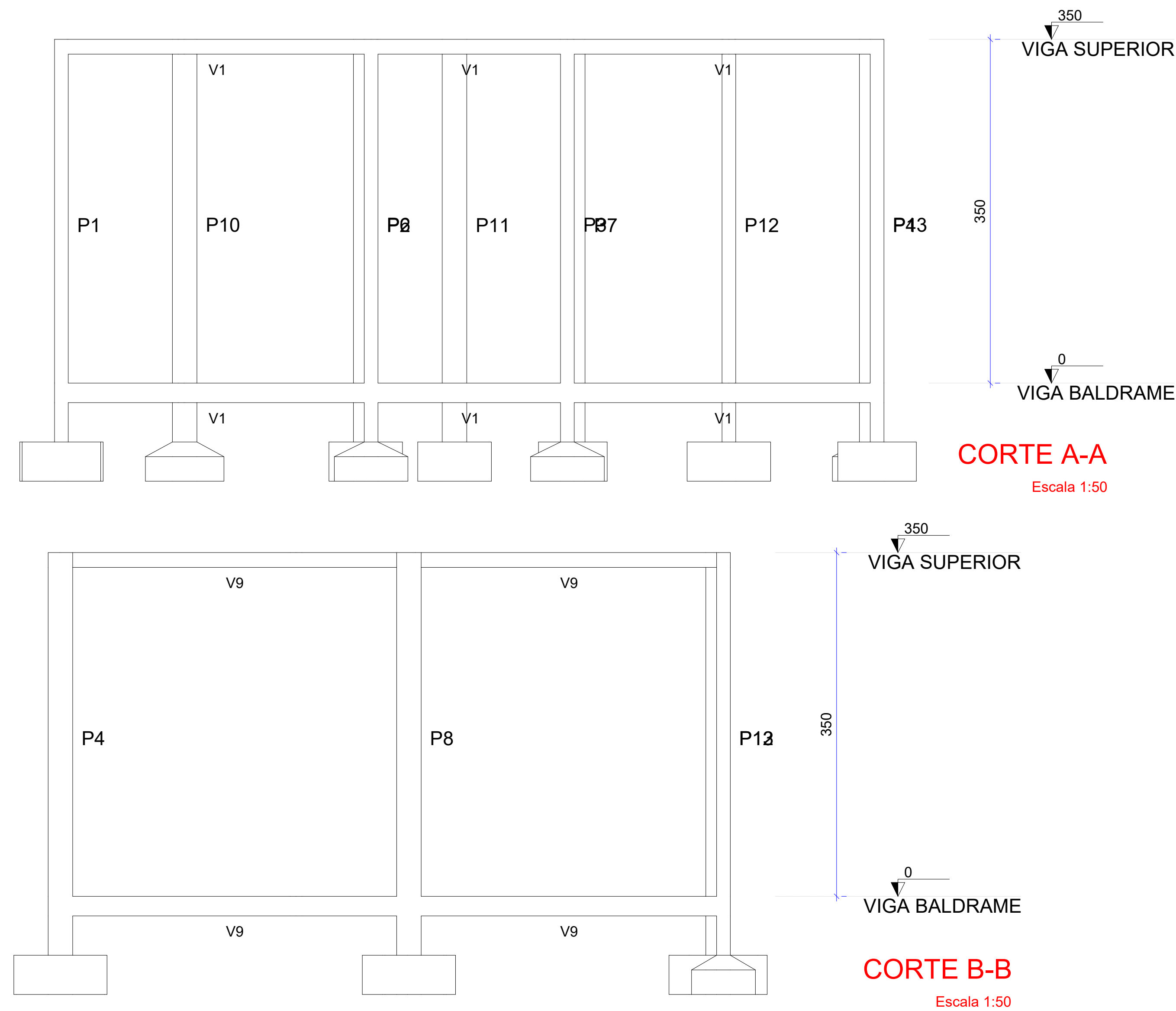
Vigas			
Nome	Seção (cm)	Elevação (cm)	Nível (cm)
V1	12x15	0	350
V2	12x15	0	350
V3	12x15	0	350
V4	12x15	0	350
V5	12x15	0	350
V6	12x15	0	350
V7	12x15	0	350
V8	12x15	0	350
V9	12x15	0	350
V10	12x15	0	350

Lajes								
Dados					Sobrecarga (kgf/m²)			
Nome	Tipo	Altura (cm)	Elevação (cm)	Nível (cm)	Peso próprio (kgf/m²)	Adicional	Acidental	Localizada
L1	Maciça	8	0	350	200	182	150	-

Características dos materiais	
fck (kgf/cm²)	Ecs (kgf/cm²)
250	241500
Dimensão máxima do agregado = 19 mm	

Pilares			
Nome	Seção (cm)	Elevação (cm)	Nível (cm)
P1	14x25	0	350
P2	14x25	0	350
P3	14x25	0	350
P4	14x25	0	350
P5	14x25	0	350
P6	14x25	0	350
P7	14x25	0	350
P8	14x25	0	350
P9	14x25	0	350
P10	14x25	0	350
P11	14x25	0	350
P12	14x25	0	350
P13	14x25	0	350

Legenda dos pilares		Legenda das vigas e paredes	
	Pilar que morre		Viga



Vigas			
Nome	Seção (cm)	Elevação (cm)	Nível (cm)
V1	14x25	0	0
V2	14x25	0	0
V3	14x25	0	0
V4	14x25	0	0
V5	14x25	0	0
V6	14x25	0	0
V7	14x25	0	0
V8	14x25	0	0
V9	14x25	0	0
V10	14x25	0	0

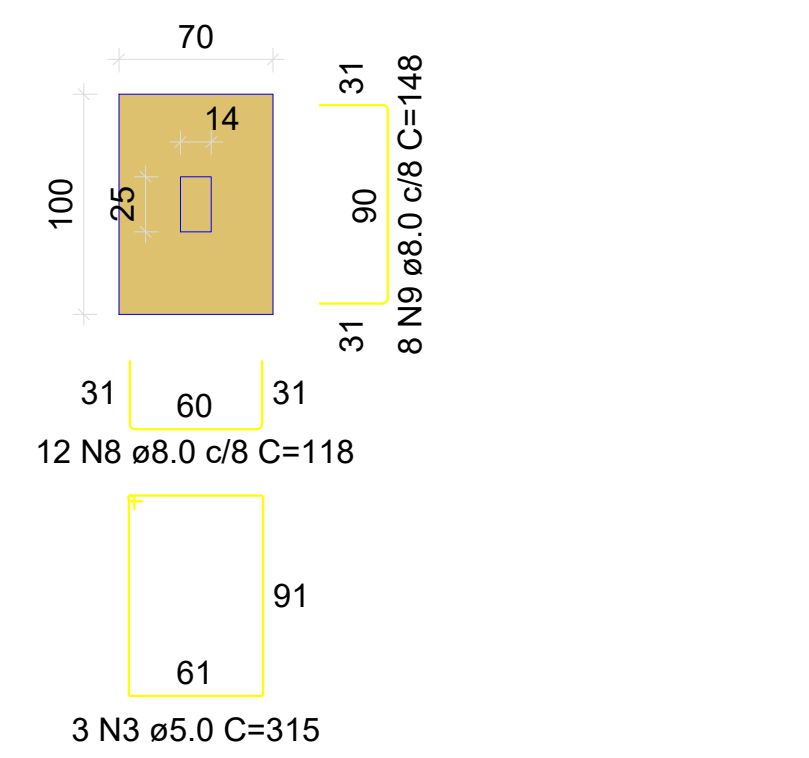
Características dos materiais	
fck (kgf/cm²)	Ecs (kgf/cm²)
250	241500
Dimensão máxima do agregado = 19 mm	

Pilares			
Nome	Seção (cm)	Elevação (cm)	Nível (cm)
P1	14x25	0	0
P2	14x25	0	0
P3	14x25	0	0
P4	14x25	0	0
P5	14x25	0	0
P6	14x25	0	0
P7	14x25	0	0
P8	14x25	0	0
P9	14x25	0	0
P10	14x25	0	0
P11	14x25	0	0
P12	14x25	0	0
P13	14x25	0	0

Legenda dos pilares		Legenda das vigas e paredes	
	Pilar que passa		Viga

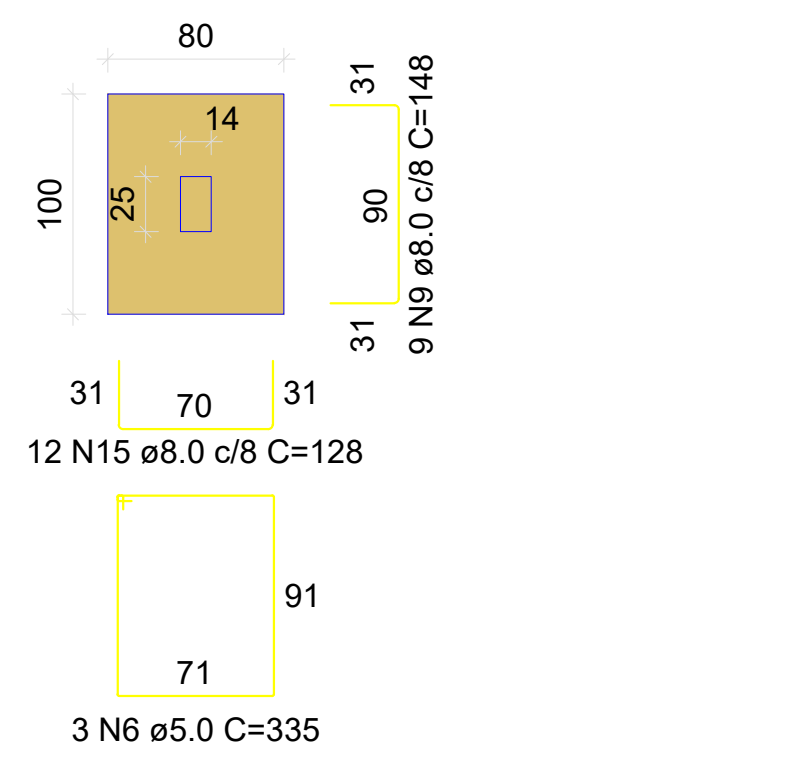
Convenção n.º:974580/2024			Operação: 1100697-47		
PROJETO ESTRUTURAL					
OBRA: CONSTRUÇÃO DE UNIDADES HABITACIONAIS					
PROPRIETÁRIO: PREFEITURA MUNICIPAL DE BERNARDO SAYÃO					
LOCAL: SETOR SOL NASCENTE, BERNARDO SAYÃO - TO					
PROPRIETÁRIO:					
		PREFEITURA MUNICIPAL DE BERNARDO SAYÃO			
LEONARDO SOUSA		Assinado de forma digital por LEONARDO SOUSA			
AMORIM:01818064-103		AMORIM:01818064103			
		Data: 2025.08.03 11:04:36 +0100			
ENG. CIVIL - LEONARDO SOUSA AMORIM		Data: 2025.08.03			
ESCALA:	INDICADA	DATA:	JULHO/2025	CONTEÚDO:	FOLHA:
ÁREA: VER PROJETO ARQUITETÔNICO				CONTEÚDO Planta de locação Planta de forma Cortes	A0 - 01/03
				DESENHO:	LEONARDO S. AMORIM RSU 00727424

PLANTA
ESC 1:50



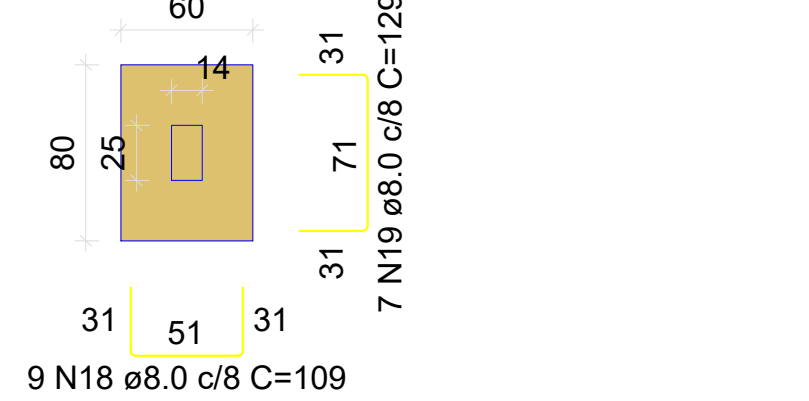
Solo com capacidade de suporte $> 3.50 \text{ kgf/cm}^2$
Solo compactado sobre a sapata
peso específico $> 1600.00 \text{ kgf/m}^3$

PLANTA
ESC 1:50



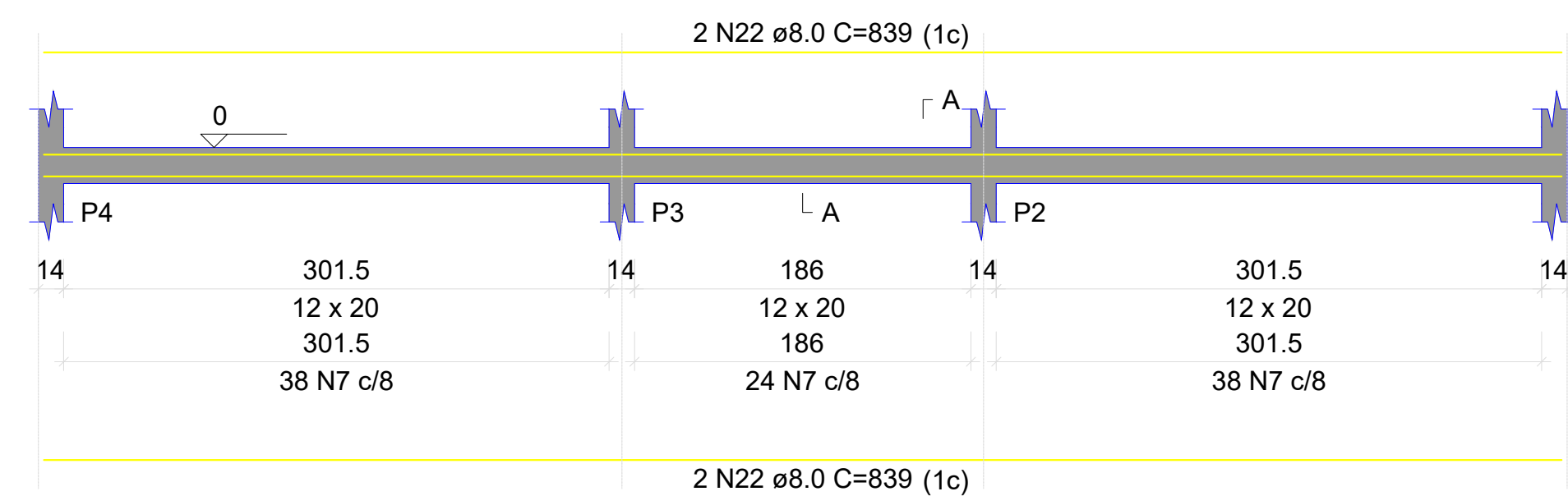
Solo com capacidade de suporte $> 3.50 \text{ kgf/cm}^2$
Solo compactado sobre a sapata
peso específico $> 1600.00 \text{ kgf/m}^3$

PLANTA
ESC 1:50

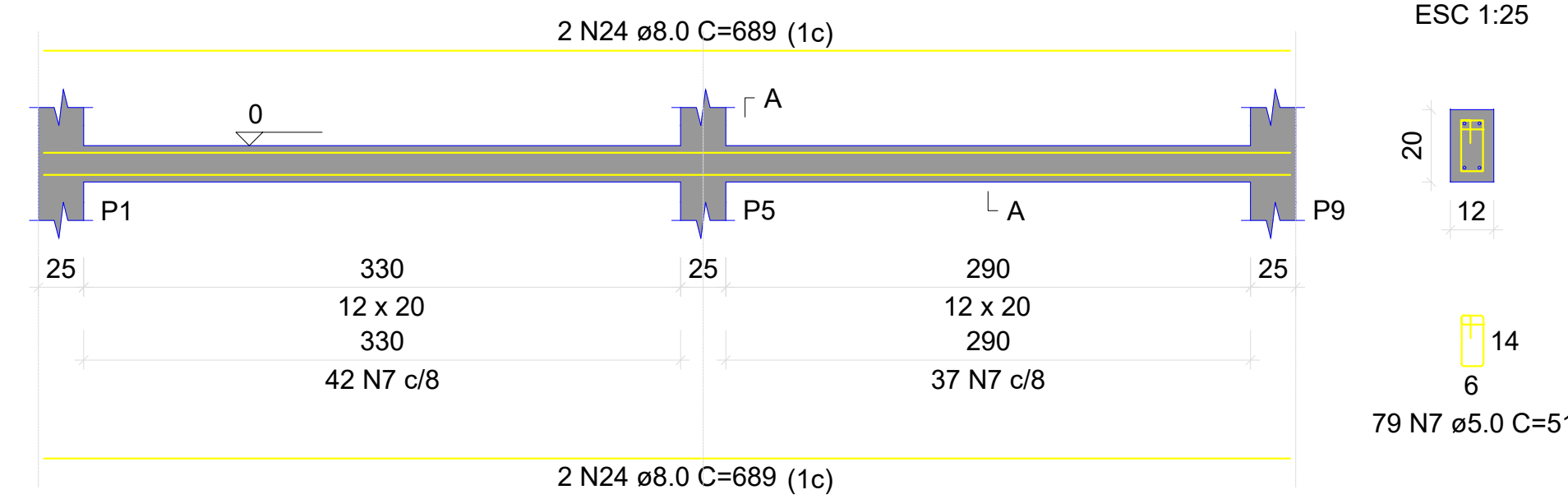


Solo com capacidade de suporte $> 3.50 \text{ kgf/cm}^2$
Solo compactado sobre a sapata
peso específico $> 1600.00 \text{ kgf/m}^3$

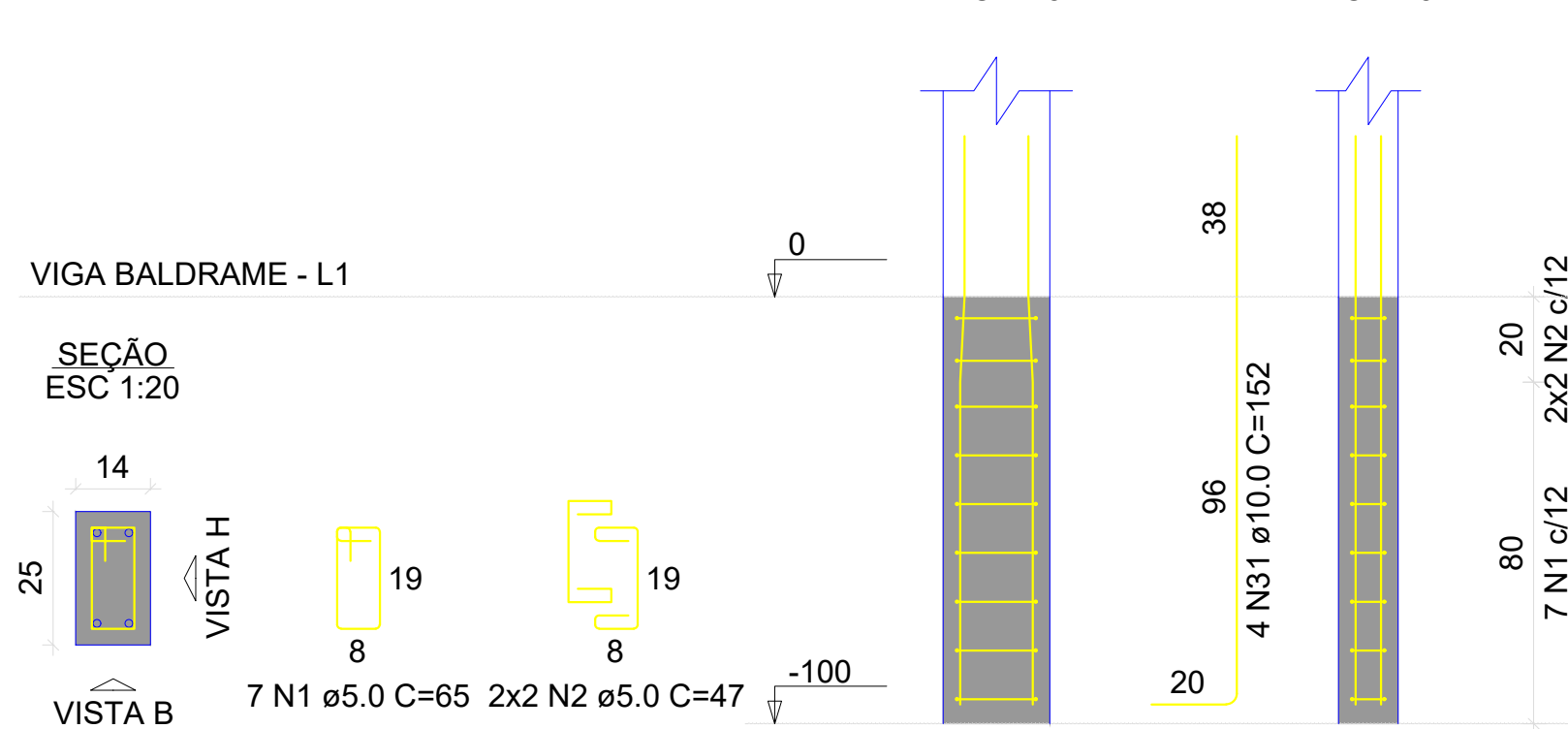
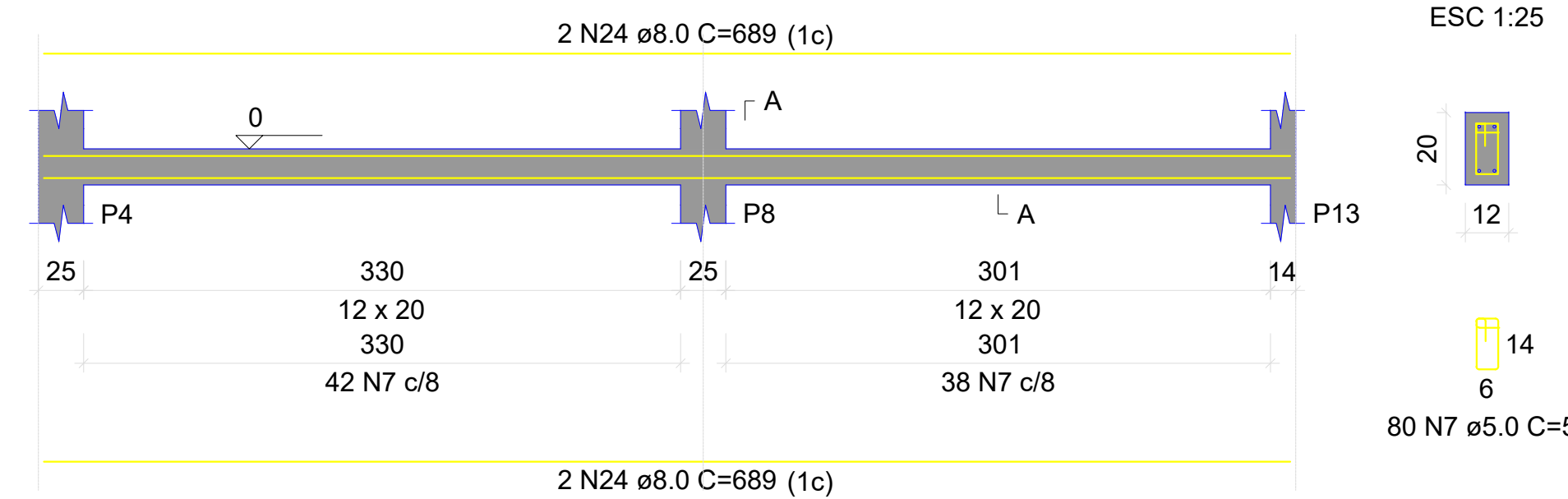
ESC 1:50



ESC 1:50

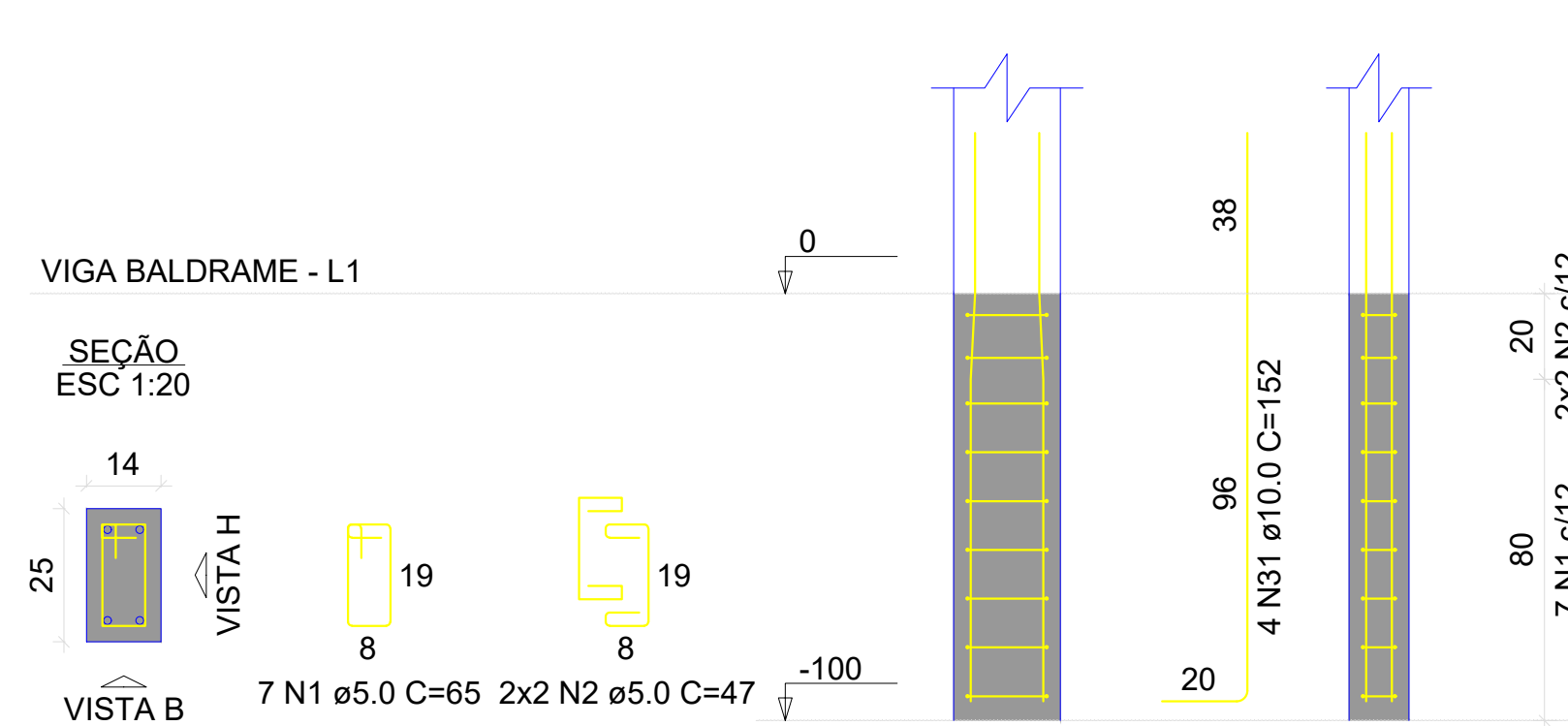


ESC 1:50



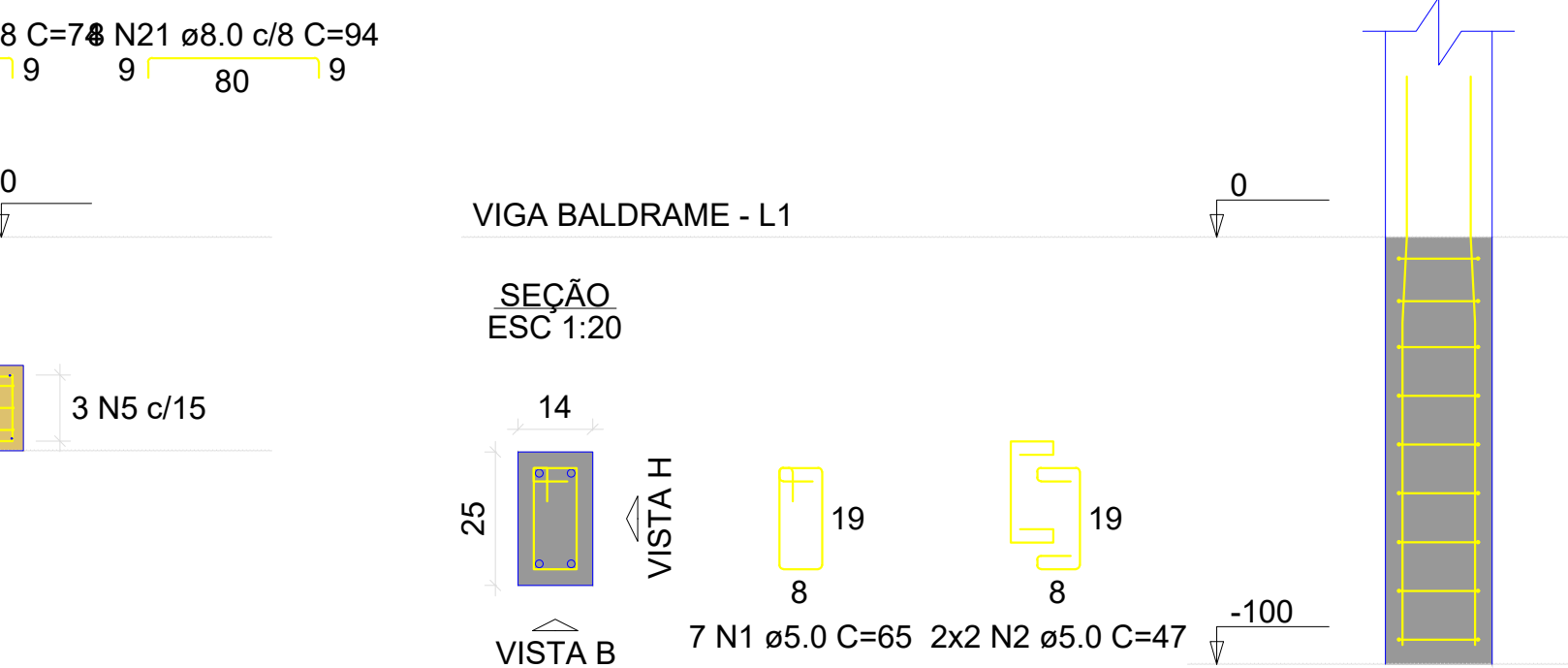
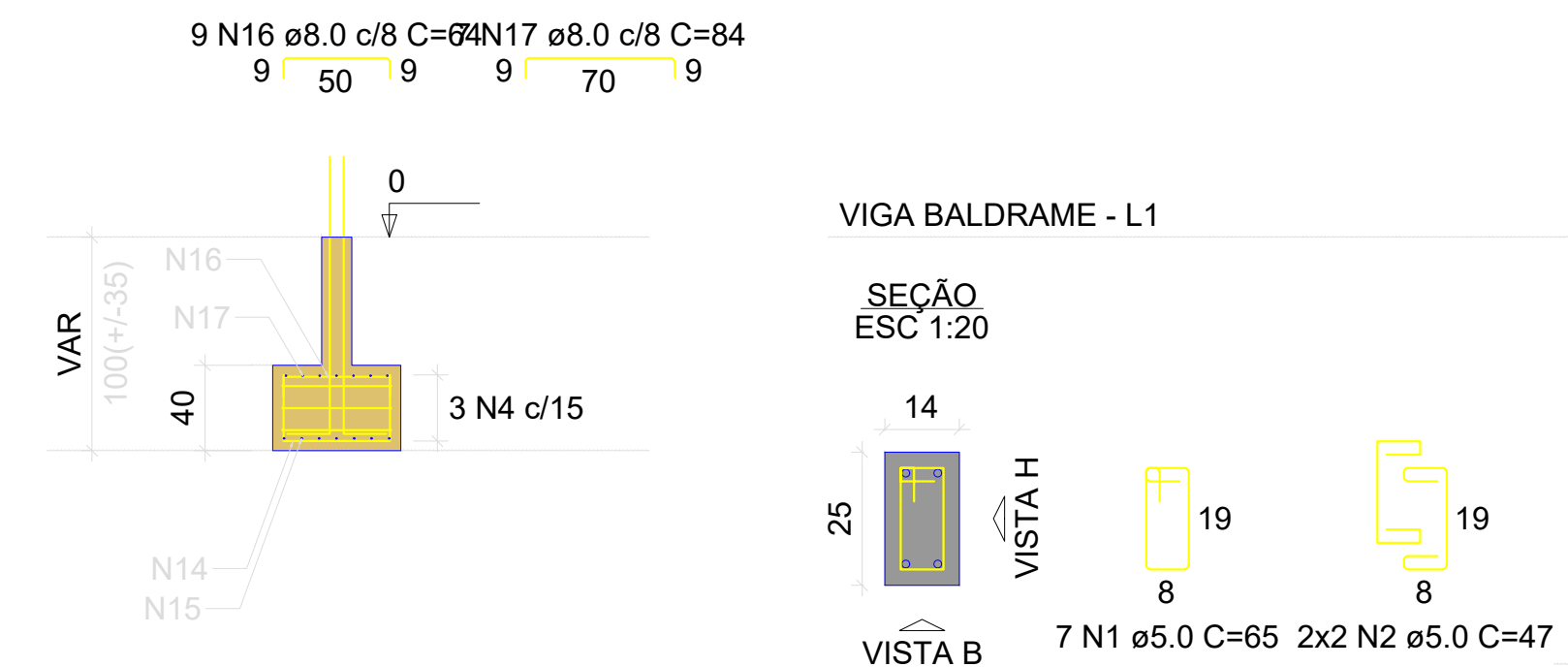
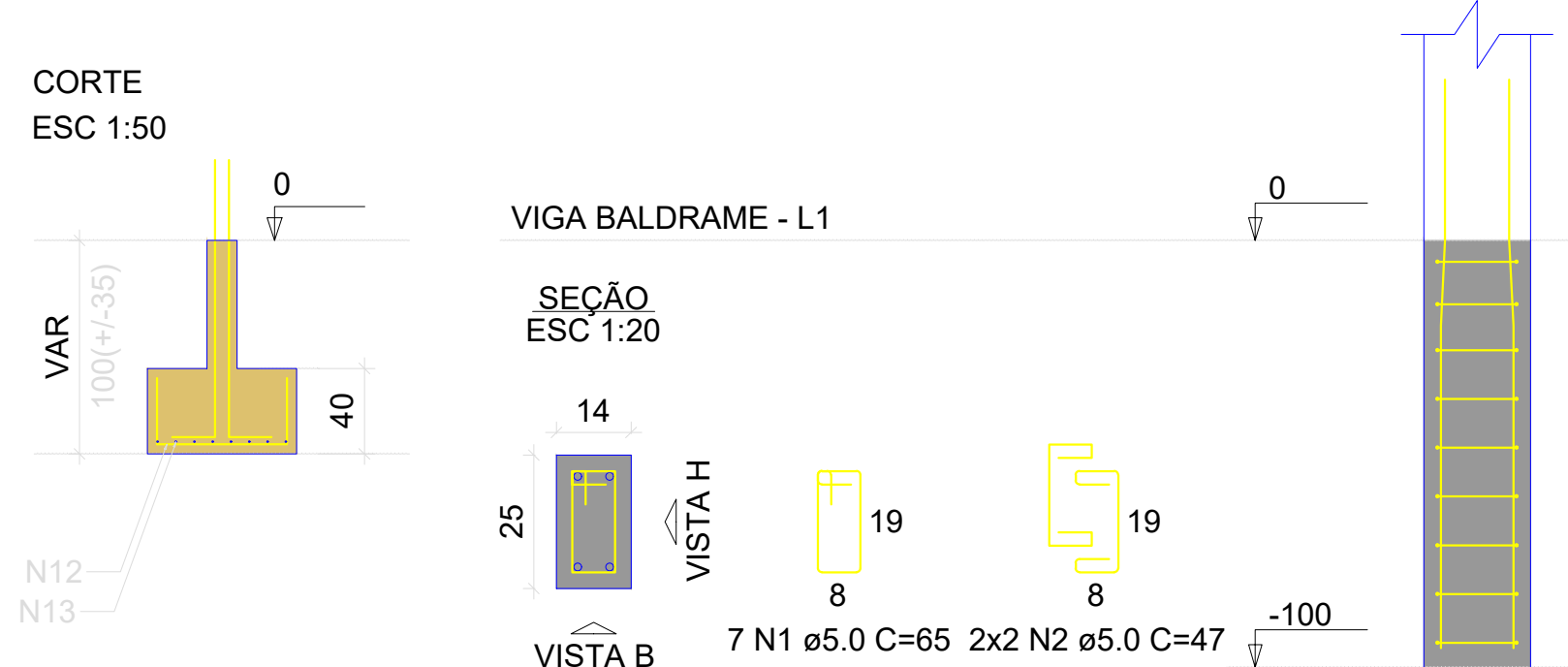
S2=S3
PLANTA
ESC 1:50

Solo com capacidade de suporte $> 3.50 \text{ kgf/cm}^2$
Solo compactado sobre a sapata
peso específico $> 1600.00 \text{ kgf/m}^3$

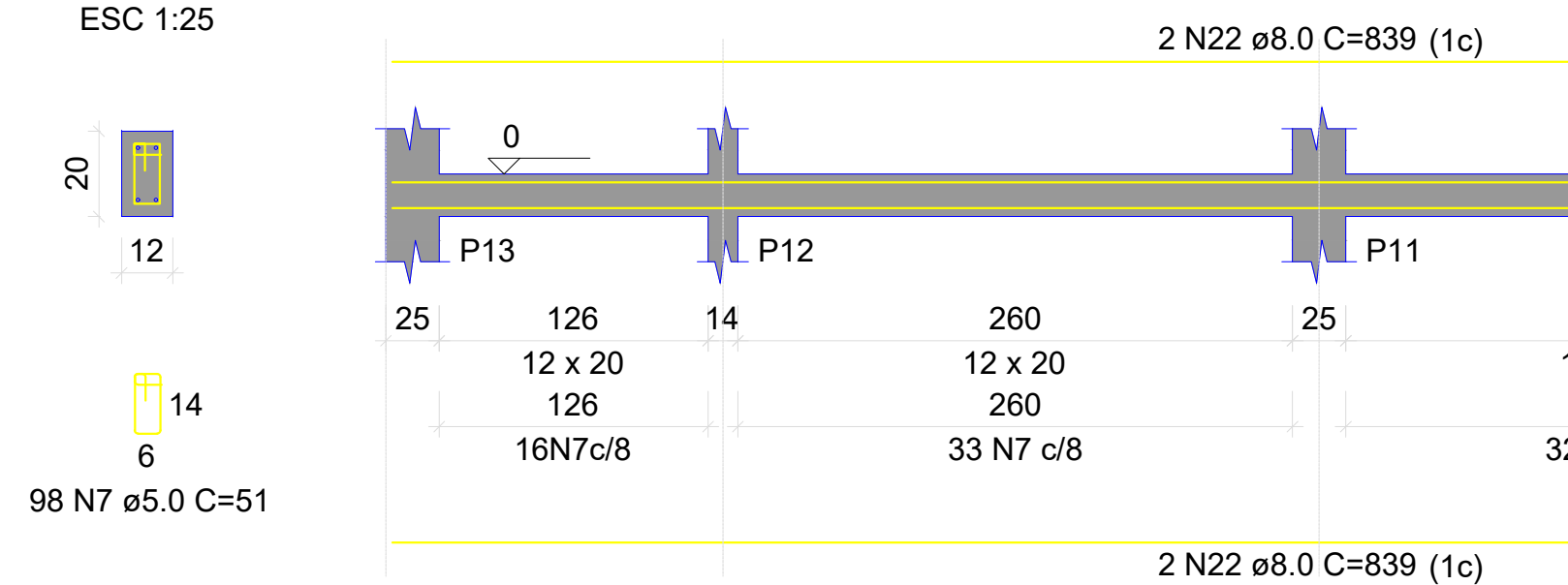


S6=S7
PLANTA
ESC 1:50

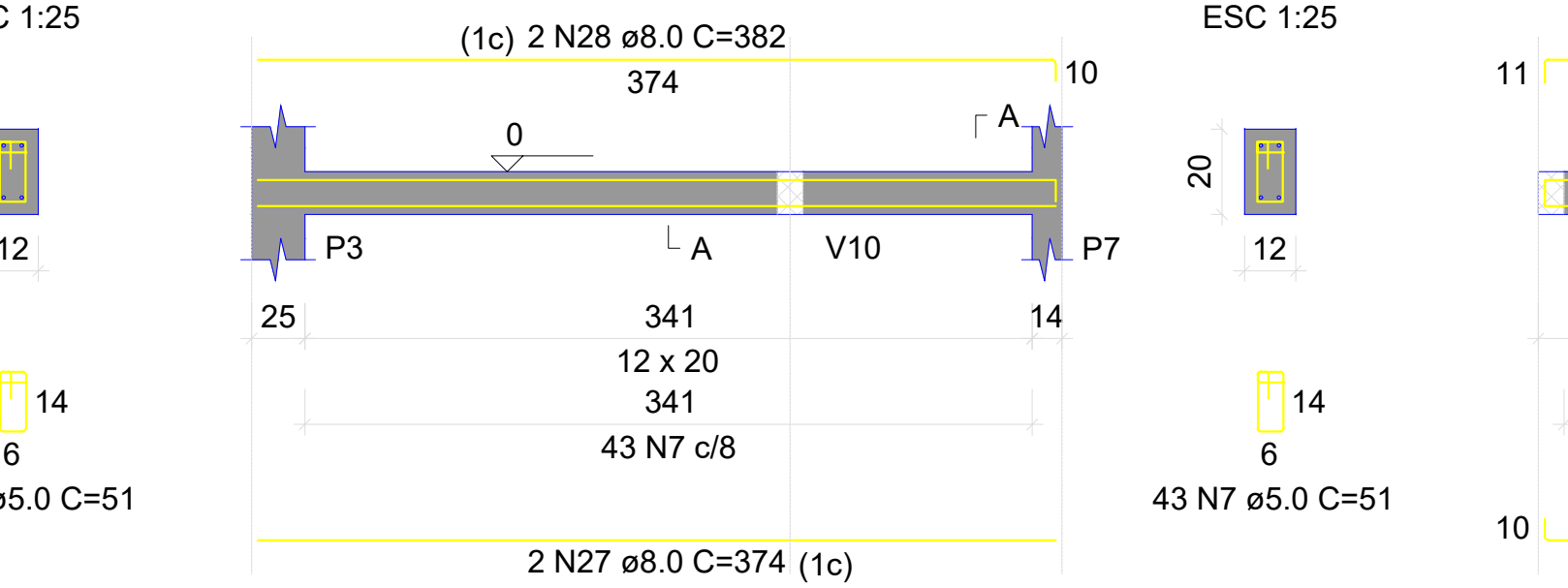
Solo com capacidade de suporte $> 3.50 \text{ kgf/cm}^2$
Solo compactado sobre a sapata
peso específico $> 1600.00 \text{ kgf/m}^3$



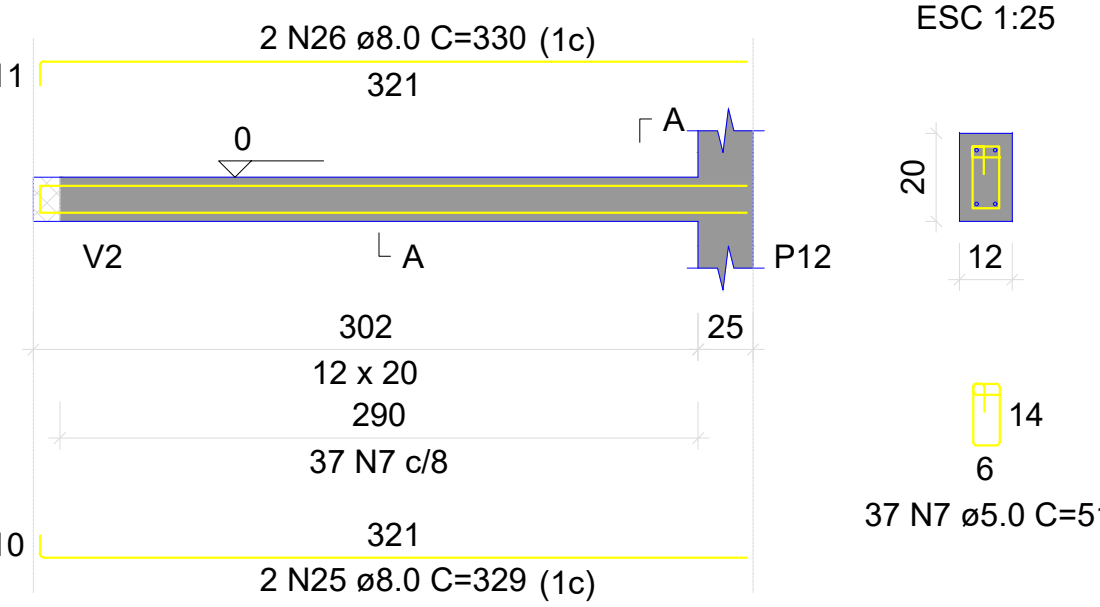
ESC 1:5



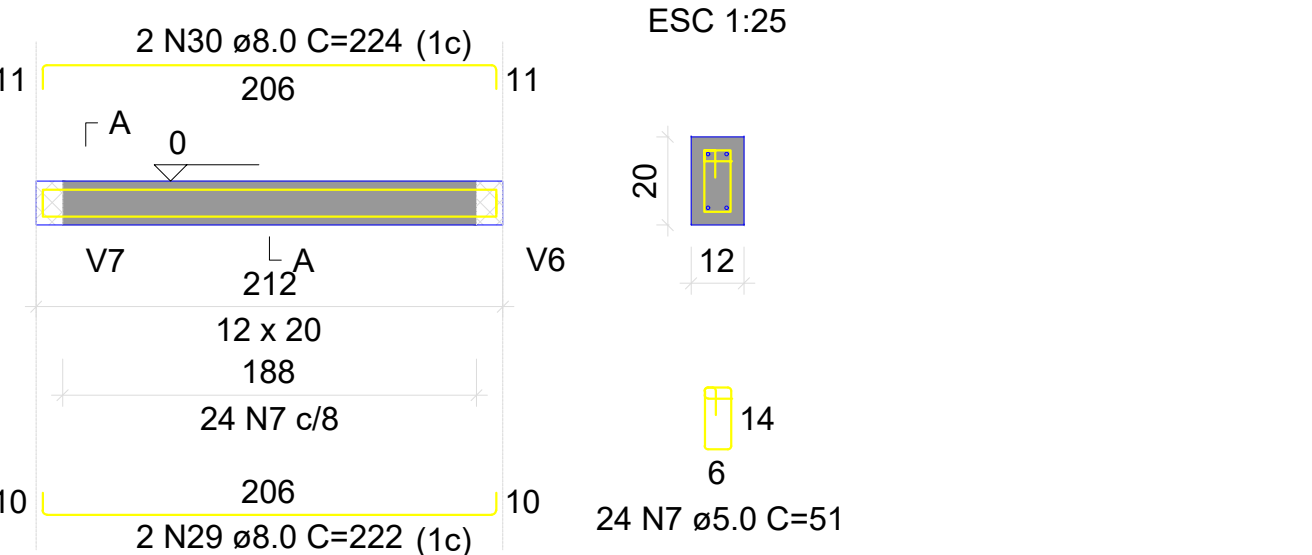
ESC 1:50



ESC 1:5



ESC 1:50



CONVENIÃO Nº: 974580/2024

OPERAÇÃO: 1100697-47

PROJETO ESTRUTURAL

CONSTRUÇÃO DE UNIDADES HABITACIONAIS

PROPRIETÁRIO: PREFEITURA MUNICIPAL DE BERNARDO SAYÃO

LOCAL: SETOR SOL NASCENTE, BERNARDO SAYÃO - TO

PROPRIETÁRIO

<

VISTA SUPERIOR - L2

SEÇÃO
ESC 1:20

14

25

VISTA H

VISTA B

19

8

28 N1 ø5.0 C=65

19

8

2x2 N2 ø5.0 C=47

VISTA H
ESC 1:25

350

VISTA B
ESC 1:25

15

2x2 N2 ø12

347

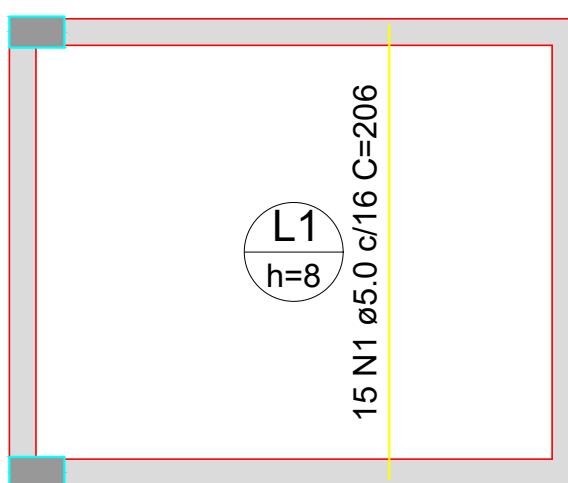
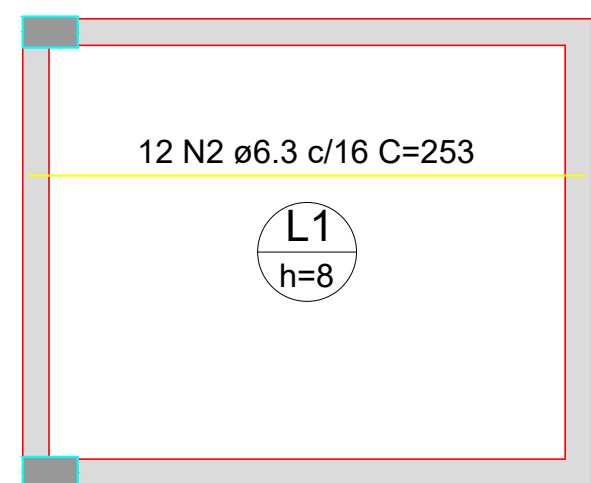
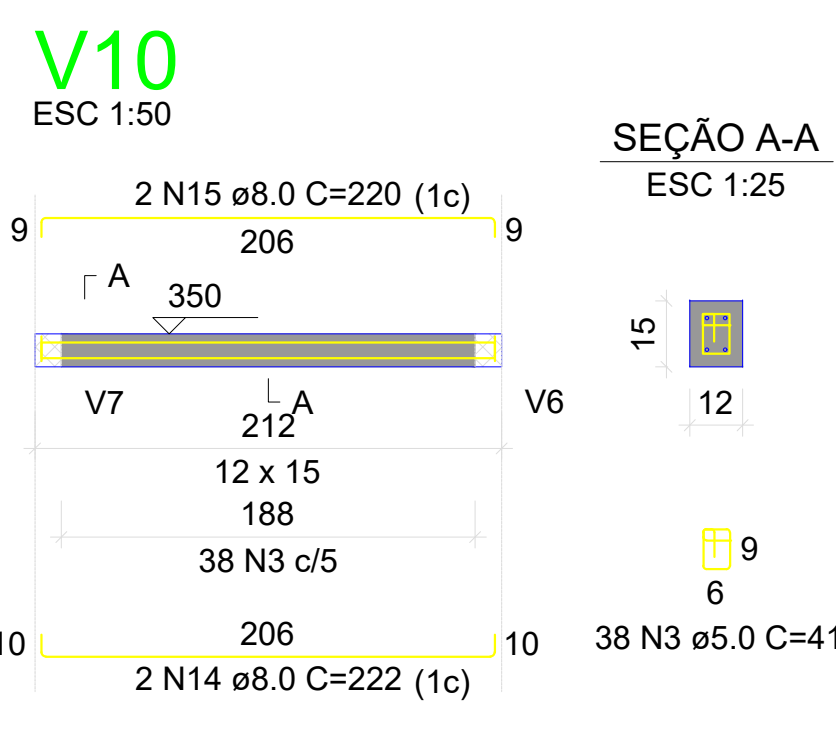
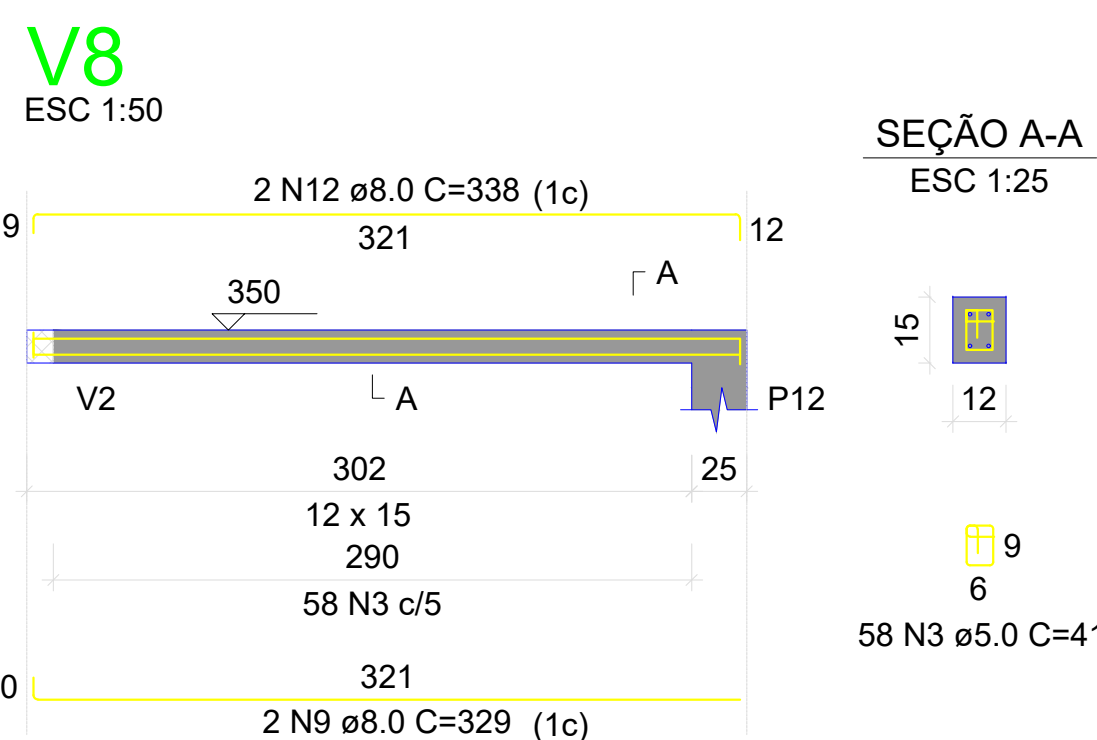
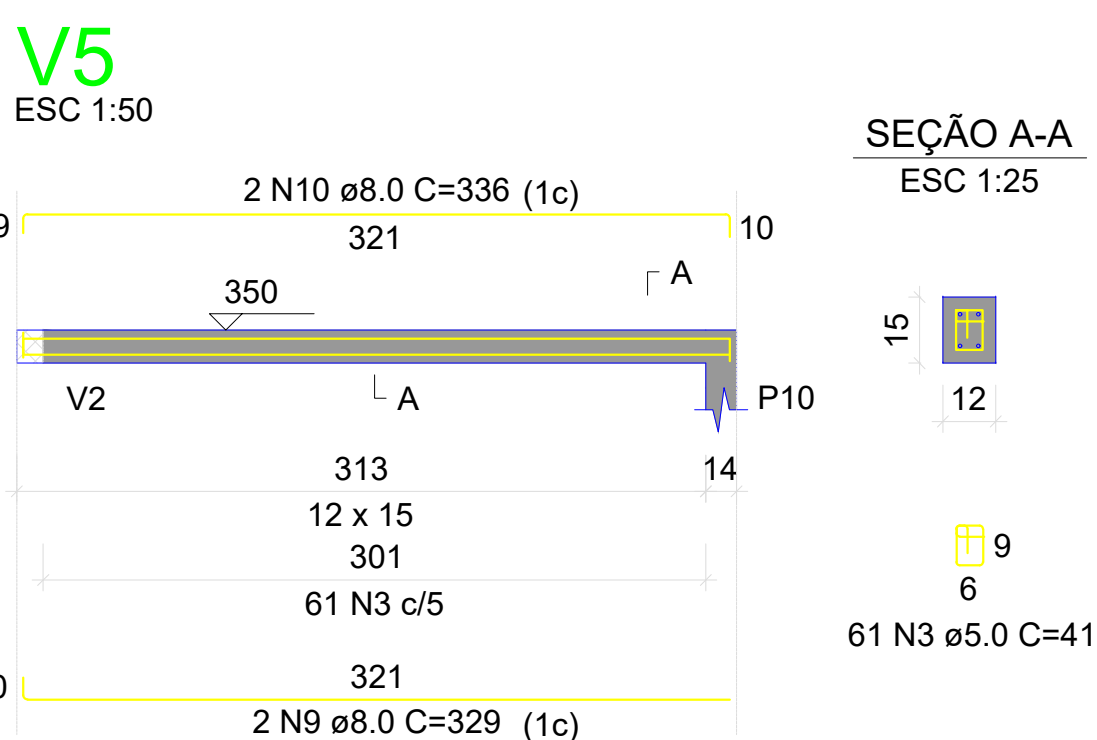
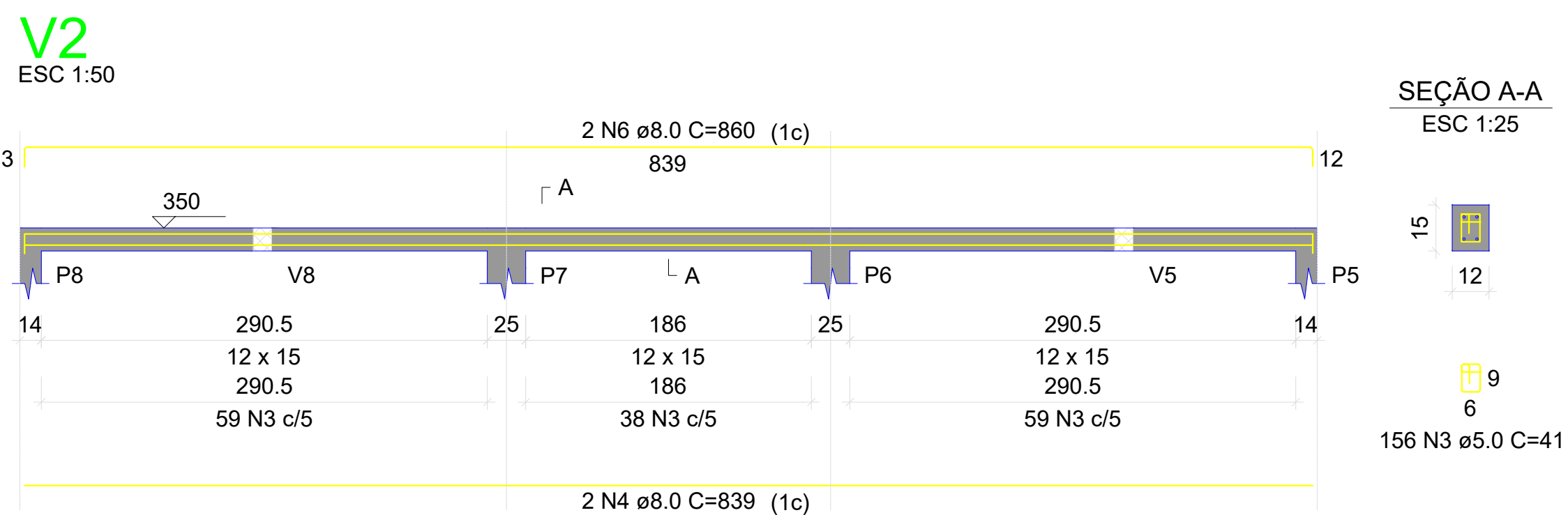
4 N16 ø10.0 C=347

335

28 N1 ø12

VISTA BALDRAME - L1

0



Escala 1:50

Escala 1:50

Convênio nº: 974580/2024				Operação: 1100697-47	
PROJETO ESTRUTURAL					
OBJETO: CONSTRUÇÃO DE UNIDADES HABITACIONAIS					
PROPRIETÁRIO: PREFEITURA MUNICIPAL DE BERNARDO SAYÃO					
LOCAL: SETOR SOL NASCENTE, BERNARDO SAYÃO - TO					
PROPRIETÁRIO:					
<div><div><p>LEONARDO SOUSA</p><p>AMORIM.01818064</p><p>103</p><p>ENG. CIVIL - LEONARDO SOUSA AMORIM</p><p>0664-30050-10</p></div><div><p>Assinado de forma digital por</p><p>LEONARDO SOUSA</p><p>AMORIM.01818064103</p><p>Domínio: 2023.0850.11001.3</p><p>01907</p></div><div></div></div>					
ESCALA	INDICAÇÃO	DATA	JUL/2025	CONFERIDO	FOLHA
ÁREA: VER PROJETO ARQUITETÔNICO				CONTEÚDO	A0 - 03/03
				Vigas superior	
				Plares	
				Lista de materiais	
					DESENHO
					LEONARDO S. AMORIM
					RSJ 00761-0324