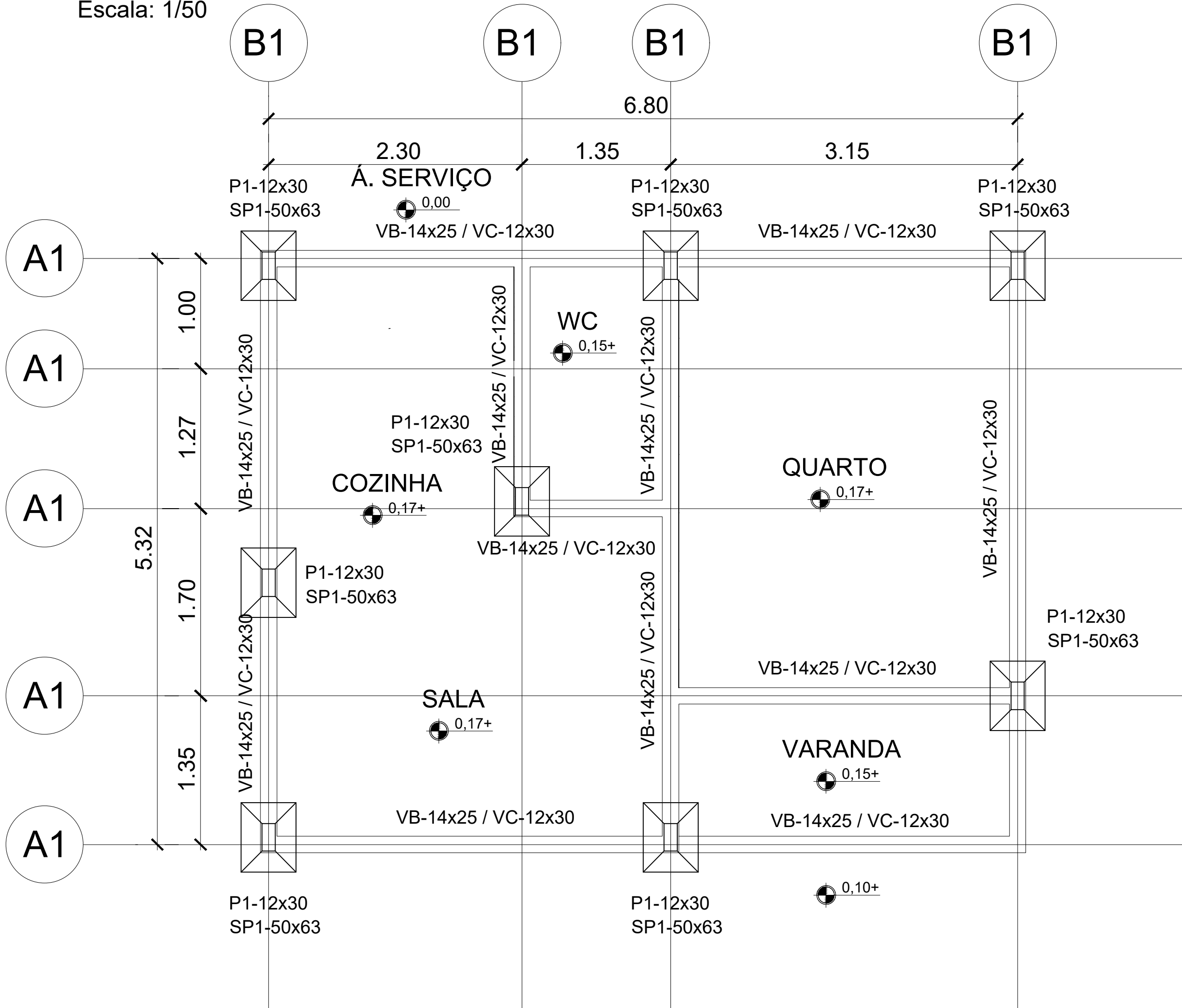


LOCAÇÃO SAPATAS E PILARES

Escala: 1/50

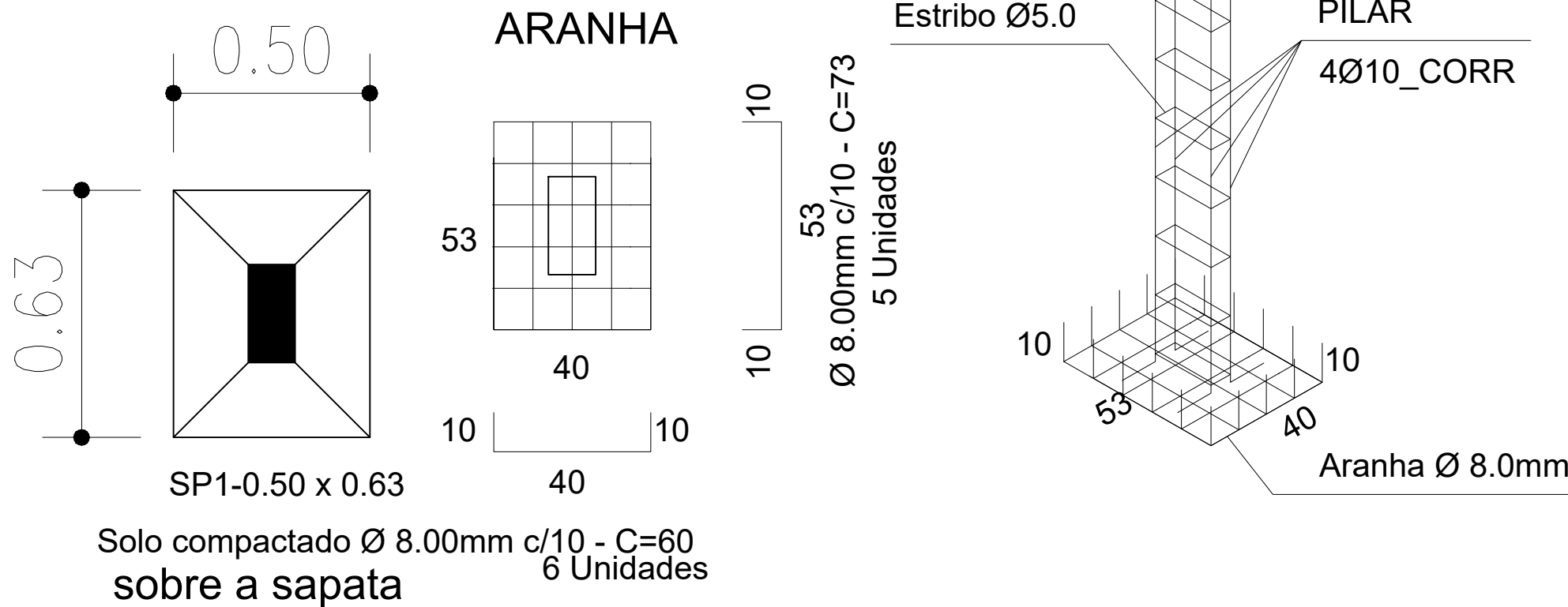


LOCAÇÃO VIGAS

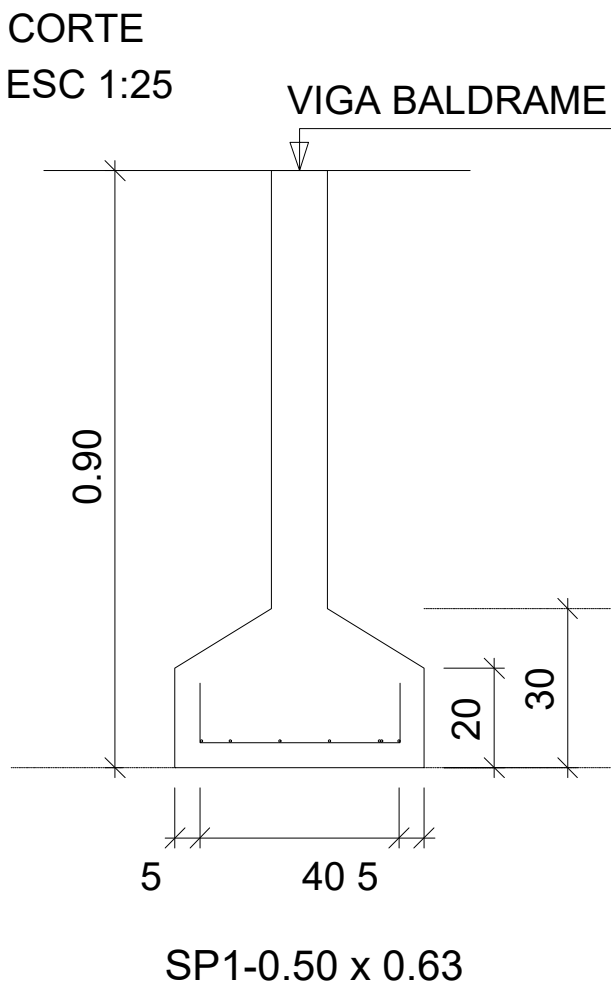
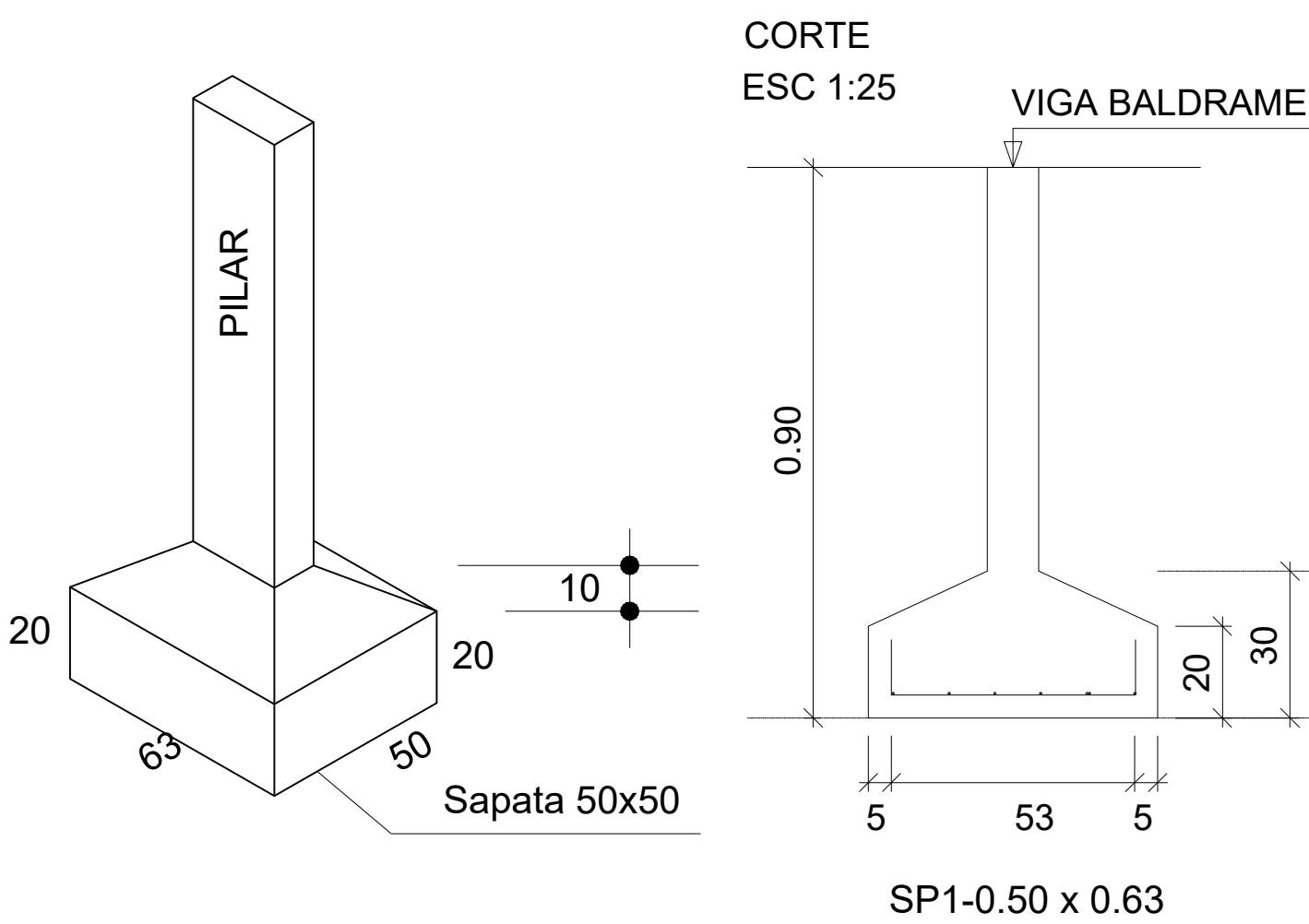
Escala: 1/50

DETALHE DAS SAPATAS

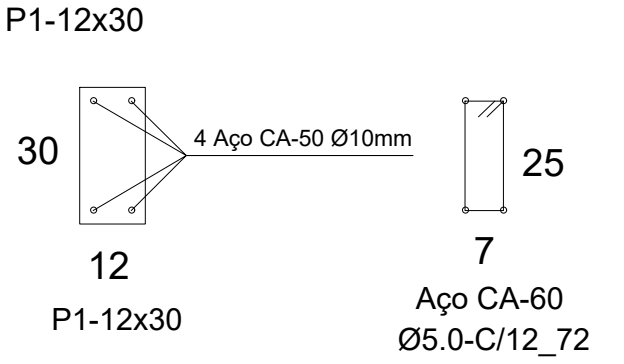
SP1-0.50 x 0.63



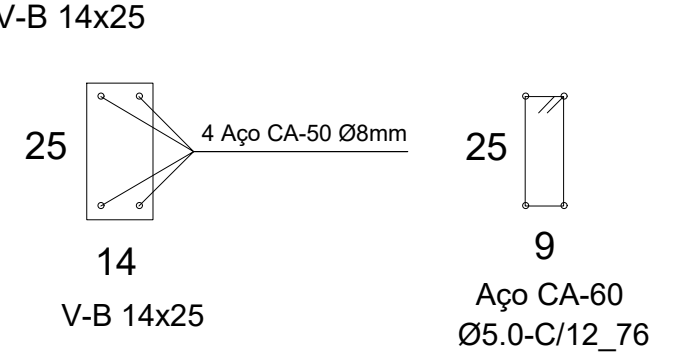
- NOTAS: 1-TODOS OS VÃOS DE PORTAS TERÃO VERGAS DE 10x10cm COM Ø 6.3mm;
- 2-TODOS OS VÃOS DE JANELAS TERÃO VERGAS E CONTRA-VERGAS DE 10x10cm COM Ø 6.3mm;
- 3-O TERRENO ONDE SERÁ APOIADA A FUNDAÇÃO DEVERÃO SER REGULARIZADOS E COMPACTADOS;
- 4-OS BLOCOS E SAPATAS DEVERÃO SER APOIADOS SOBRE LASTRO DE CONCRETO MAGRO E=5cm;
- 5-DEVERÁ SER EXECUTADO O SERVIÇO DE IMPERMEABILIZAÇÃO DAS VIGAS BALDRAMES ANTES DE INICIAR O LEVANTE DA ALVENARIA.
- 6-DEVERÁ SER FEITA A CURA DO CONCRETO COM ÁGUA.



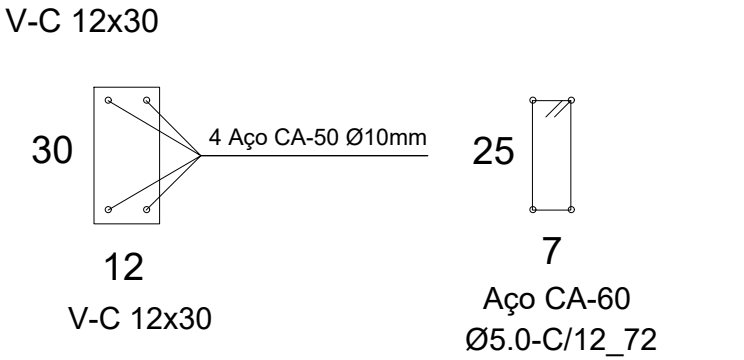
DETALHE DOS PILARES



DETALHE VIGA BALDRAME



DETALHE VIGA COBERTURA



ANOTAÇÕES				
PROJETO ESTRUTURAL				
OBRA: CONSTRUÇÃO DE CASAS POPULARES				
PROPRIETÁRIO: PREFEITURA MUNICIPAL DE BERNARDO SAYÃO				
LOCAL: CENTRO, BERNARDO SAYÃO - TO				
PROPRIETÁRIO		PREFEITURA MUNICIPAL DE BERNARDO SAYÃO		
ESCALA		INDICADA		DATA
AREAS: CONSTRUÇÃO - 38,00 M2		JUNHO/2025		CONFERIDO
CONTEUDO		FOLHA		
PLANTA - LOC. DOS PILARES/SAPATAS		A1		
PLANT BAIXA - LOCAÇÃO DAS VIGAS		DESENHO		
DET. VIGAS, PILARES E SAPATAS		LEONARDO S. AMORIM		
		(R) 99278-6334		