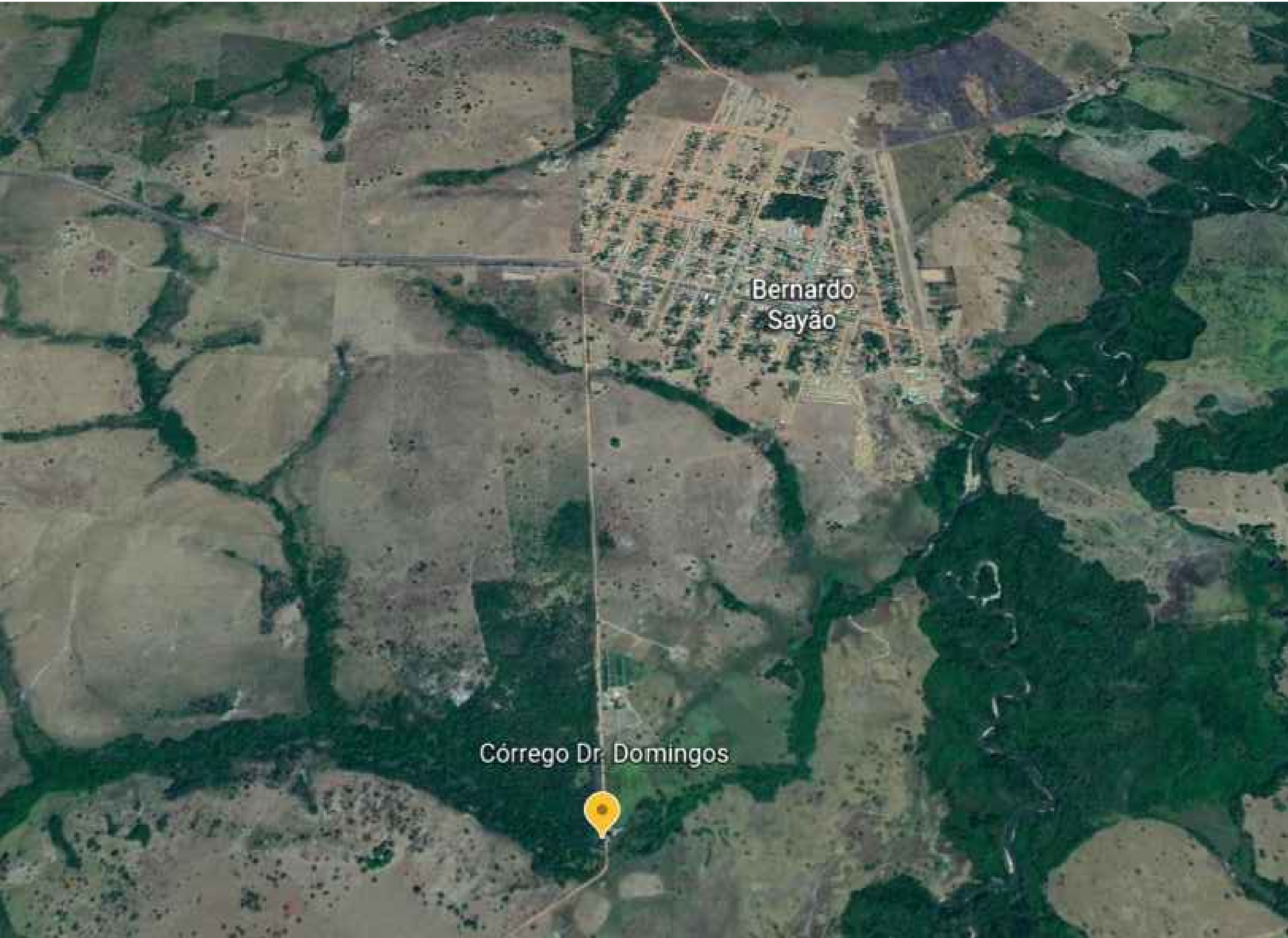
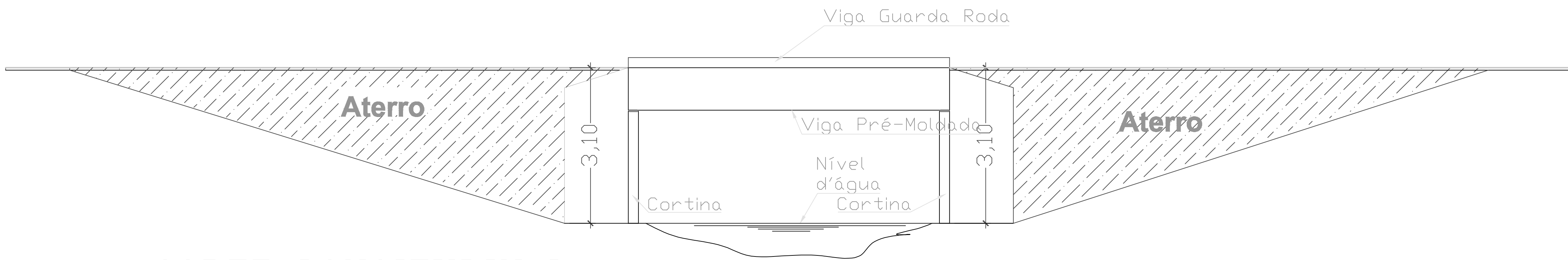


PLANTA BAIXA

ESCALA ----- 1:75

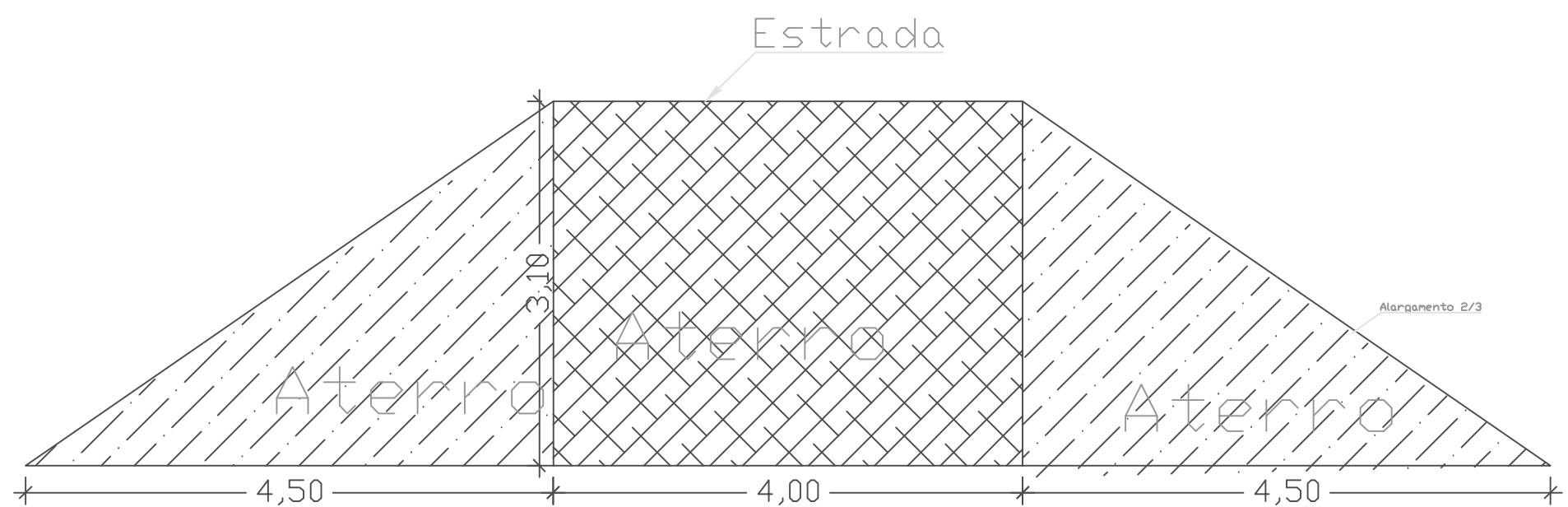


PONTE DE CONCRETO
CÓRREGO DR. DOMINGOS - ESTRADA VICINAL - BERNARDO SAYÃO - TO
COORDENADAS: 7°53'13.9"S / 48°52'22.4"W



CORTE LONGITUDINAL

ESCALA ----- 1:75



CORTE TRANSVERSAL DO ATERRO

ESCALA ----- 1:75

ANOTAÇÕES					
PONTE DE CONCRETO					
OBRA: CONSTRUÇÃO DE PONTE DE CONCRETO 8,00 M					
PROPRIETARIO: PREFEITURA MUNICIPAL DE BERNARDO SAYÃO					
LOCAL: ESTRADA VICINAL, ZONA RURAL, BERNARDO SAYÃO - TO					
PROPRIETARIO		PREFEITURA MUNICIPAL DE BERNARDO SAYÃO			
		ENG. CIVIL - LEONARDO SOUSA AMORIM CREA 201512705-S/D-SP			
ESCALA	INDICADA	DATA	FEVEREIRO/2023	CONFERIDO	FOLHA
COMPRIMENTO: 8,00 M		LARGURA: 4,00 M		CONTEUDO Planta baixa Cortes	A0 - 03
ÁREA PONTE: 32,00 M²					DESENHO LEONARDO S. AMORIM (03) 99278-6334