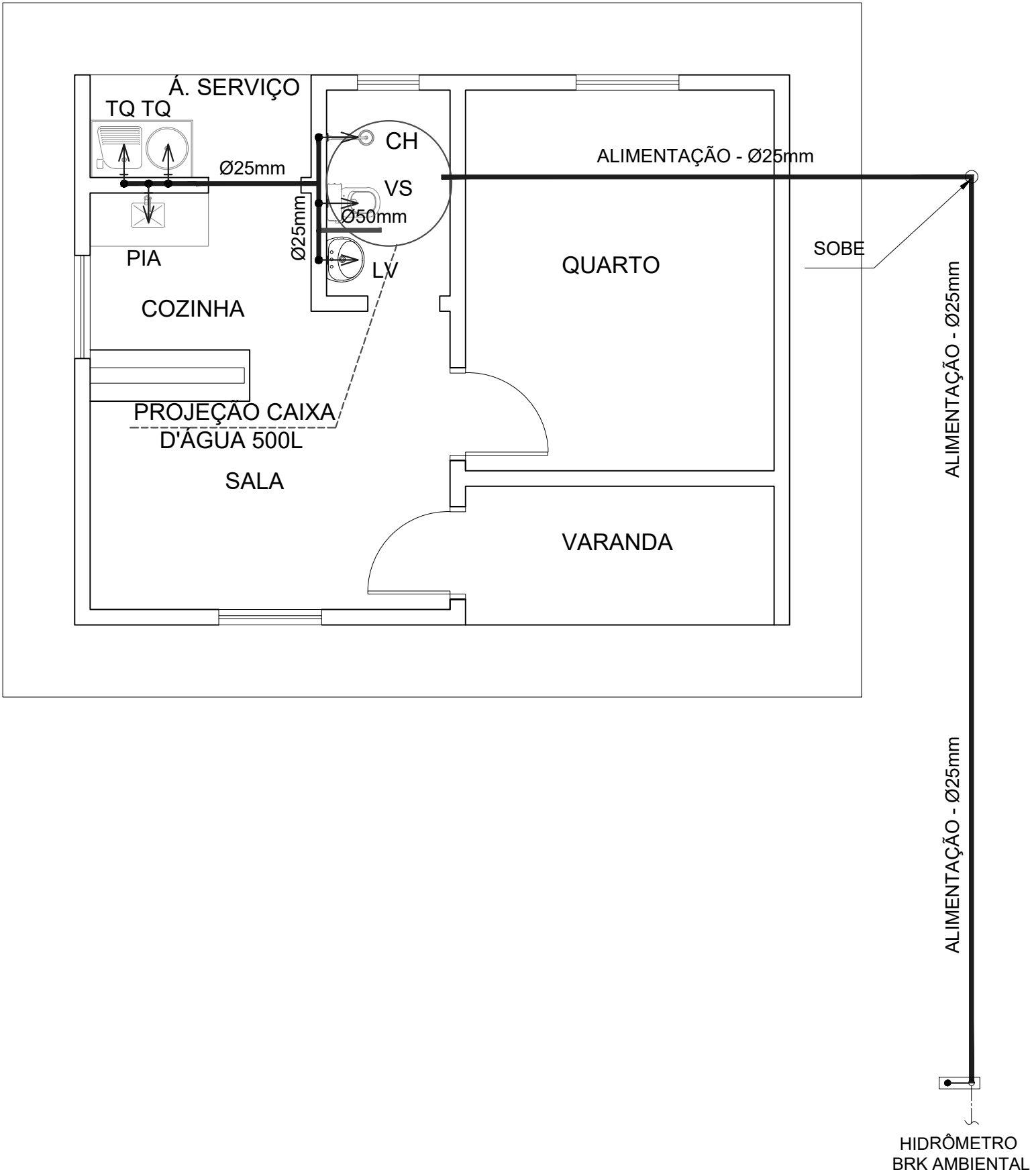
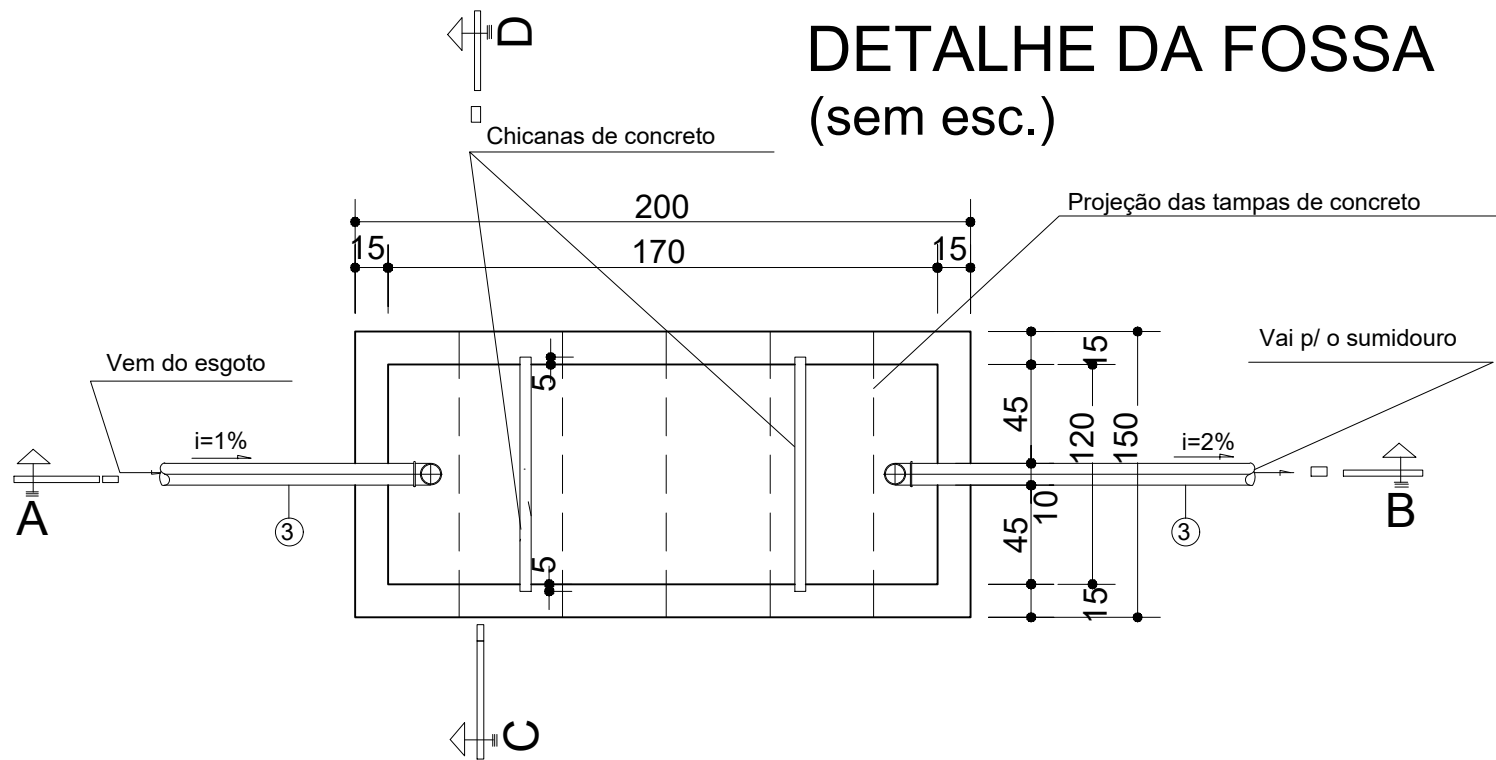


PROJETO SANITÁRIO

Escala: 1/50

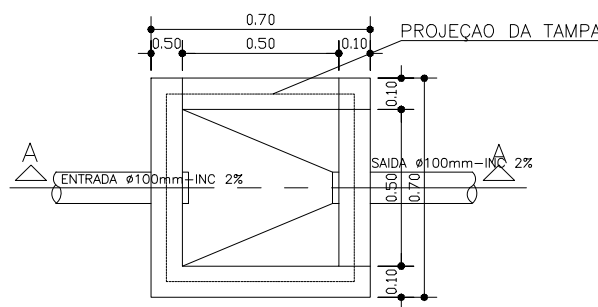


PROJETO HIDRAULICO

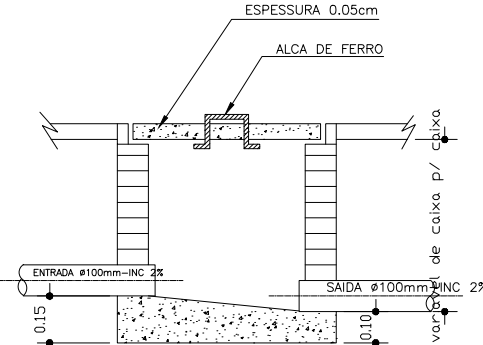
Escala: 1/50

DET. CAIXA DE INSPEÇÃO

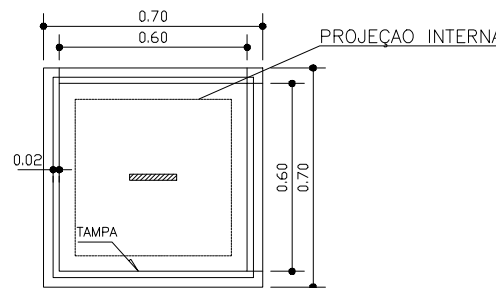
ESC.: 1:20



PLANTA BAIXA



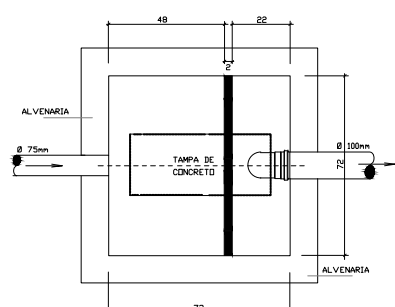
CORTE A-A



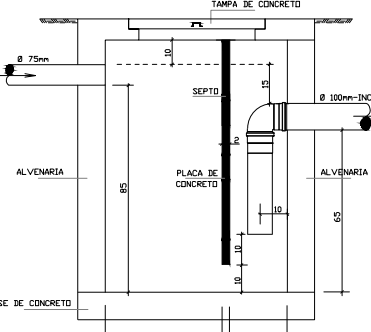
VISTA SUPERIOR

DETALHE DA CAIXA DE GORDURA

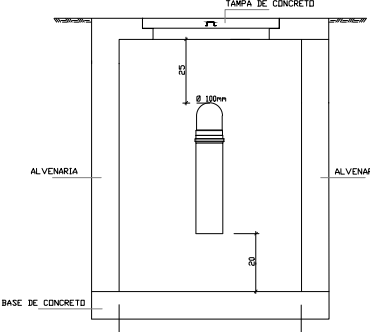
ESC.: 1:20



PLANTA BAIXA



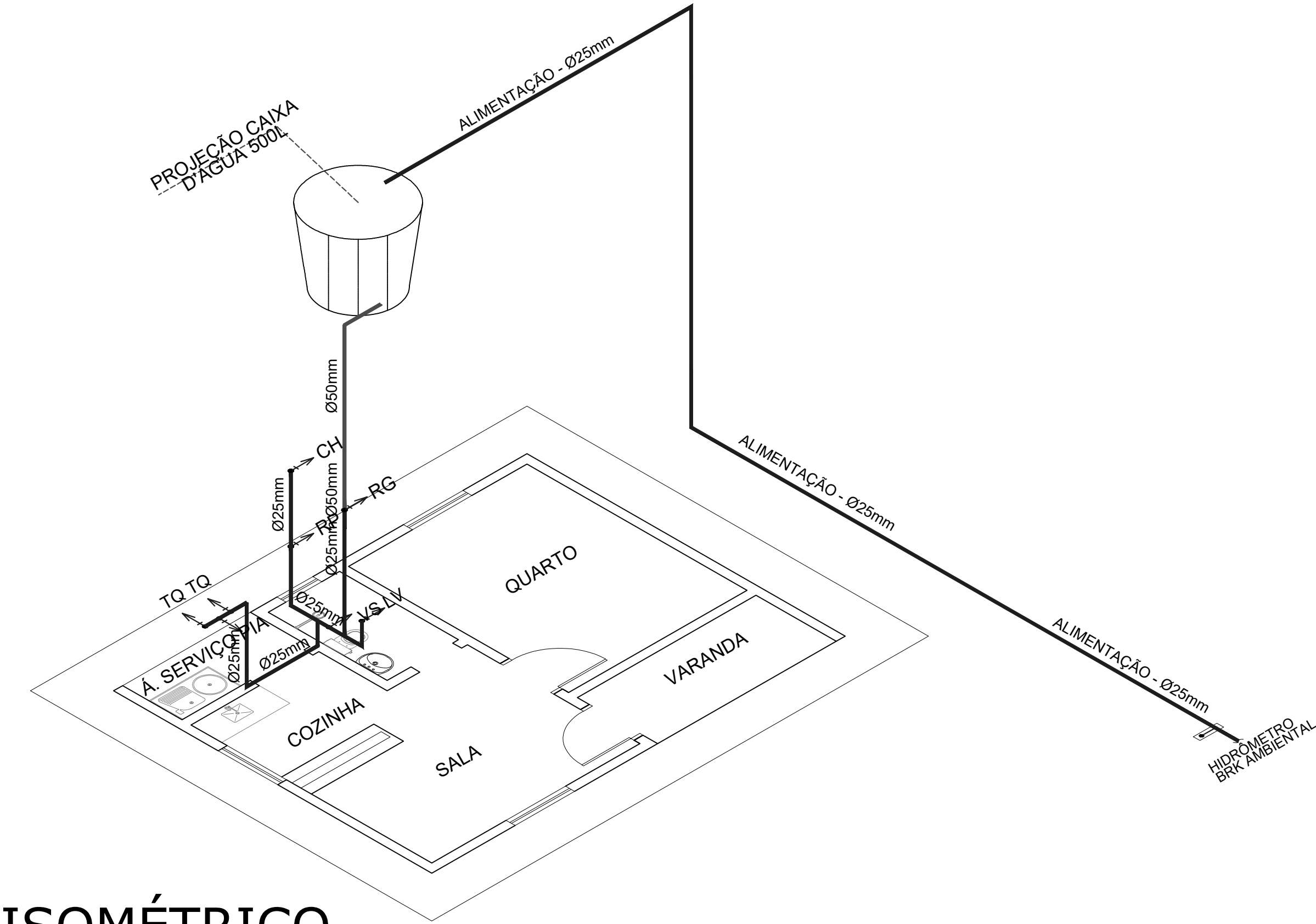
CORTE LONGITUDINAL



CORTE TRANSVERSAL

Legenda Hidráulica

RG - REGISTRO DE GAVETA ALTAURA 180cm;
RP - REGISTRO DE PRESSÃO ALTAURA 120cm
LV - LAVATÓRIO DE COLUNA ALTAURA 60 cm;
DH - DUCHA HIGIENICA 30 cm;
VS - VASO SANITÁRIO ALTAURA 30 cm;
VD - VÁLVULA DE DESCARGA ALTAURA 90 cm;
CH - CHUVEIRO ALTAURA 210cm;
AF- ÁGUA FRIA;
AL- ÁGUA DE ALIMENTAÇÃO;
PI - PIA DE BANCADA ALTAURA 110 cm;
ML - MÁQUINA DE LAVAR ALTAURA 110 cm;
TUBULAÇÃO DE Ø 50 mm
TUBULAÇÃO DE Ø 25 mm
TUBULAÇÃO DE Ø 32 mm



ISOMÉTRICO

Escala: 1/50

ANOTAÇÕES			
PROJETO HIDROSANITÁRIO			
OBRA:	CONSTRUÇÃO DE CASAS POPULARES		
PROPRIETÁRIO:	PREFEITURA MUNICIPAL DE BERNARDO SAYÃO		
LOCAL:	Avenida João Custódio da Silva, CENTRO, BERNARDO SAYÃO - TO		
PROPRIETÁRIO	PREFEITURA MUNICIPAL DE BERNARDO SAYÃO		
ESCALA	INDICADA	DATA	DEZEMBRO/2022
ÁREAS: CONSTRUÇÃO - 38,00 M2		CONFERIDO	CONTEUDO
			PLANTA SANITÁRIO
			PLANTA HIDRAULICO
			DETALHE SUMIDOURO
			DET. CAIXA DE INSPEÇÃO
		FOLHA	A1 - 01
		DESENHO	LEONARDO S. AMORIM
			(R) 99278-6334