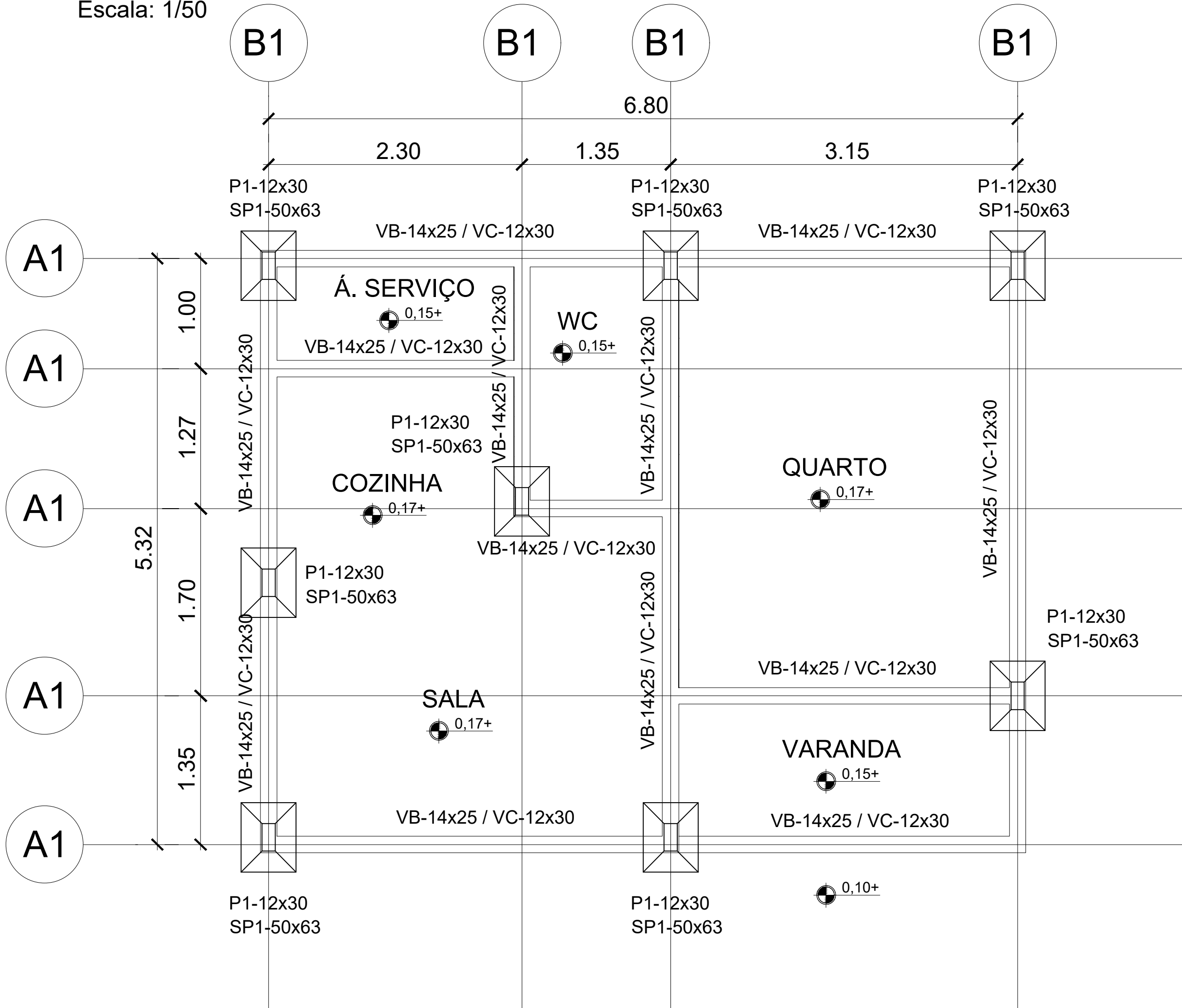


LOCAÇÃO SAPATAS E PILARES

Escala: 1/50



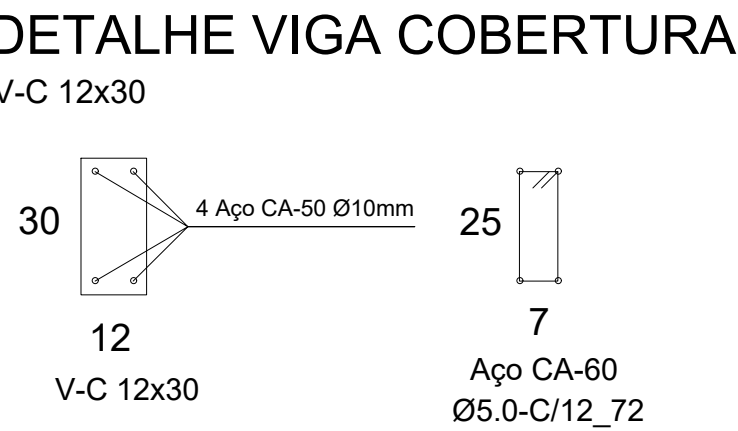
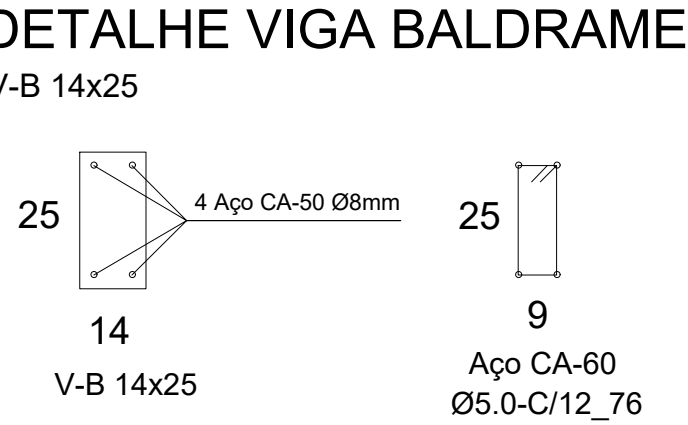
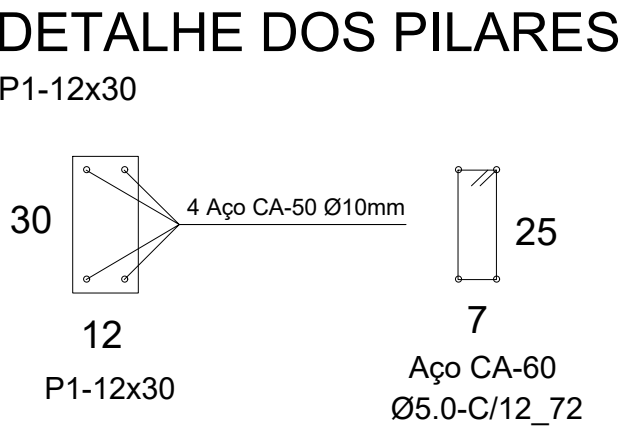
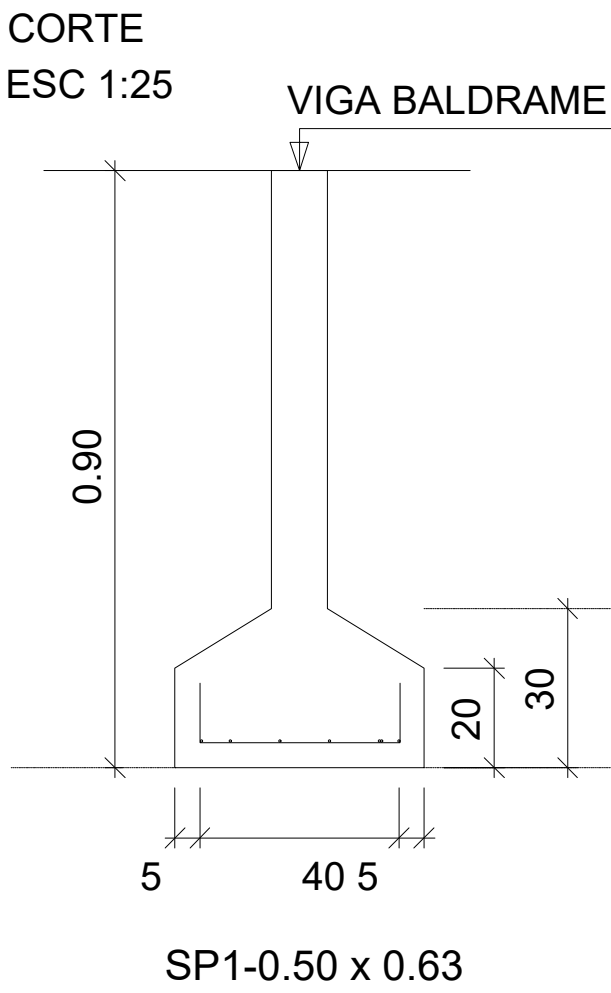
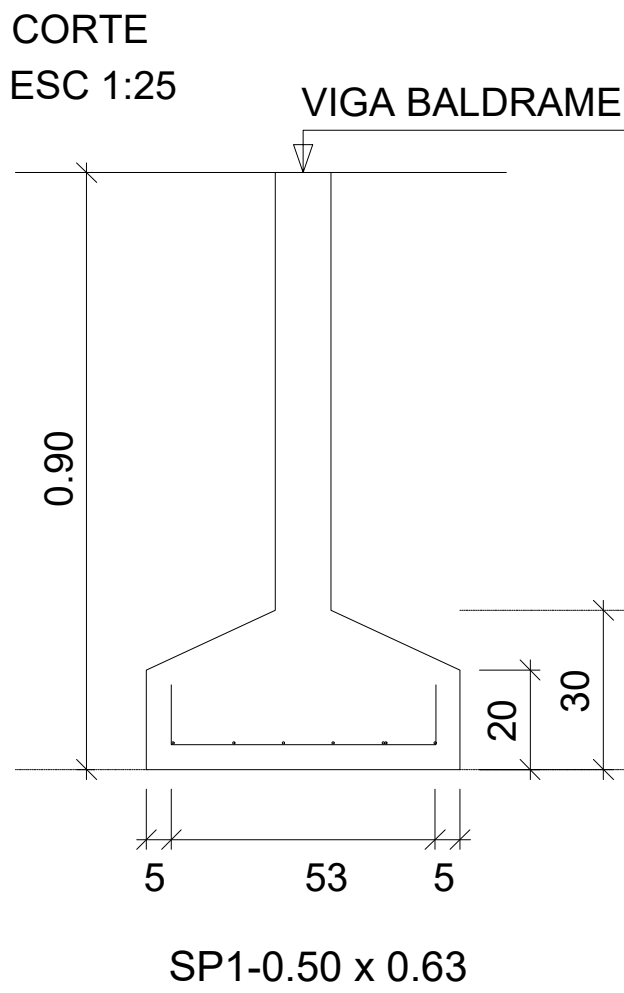
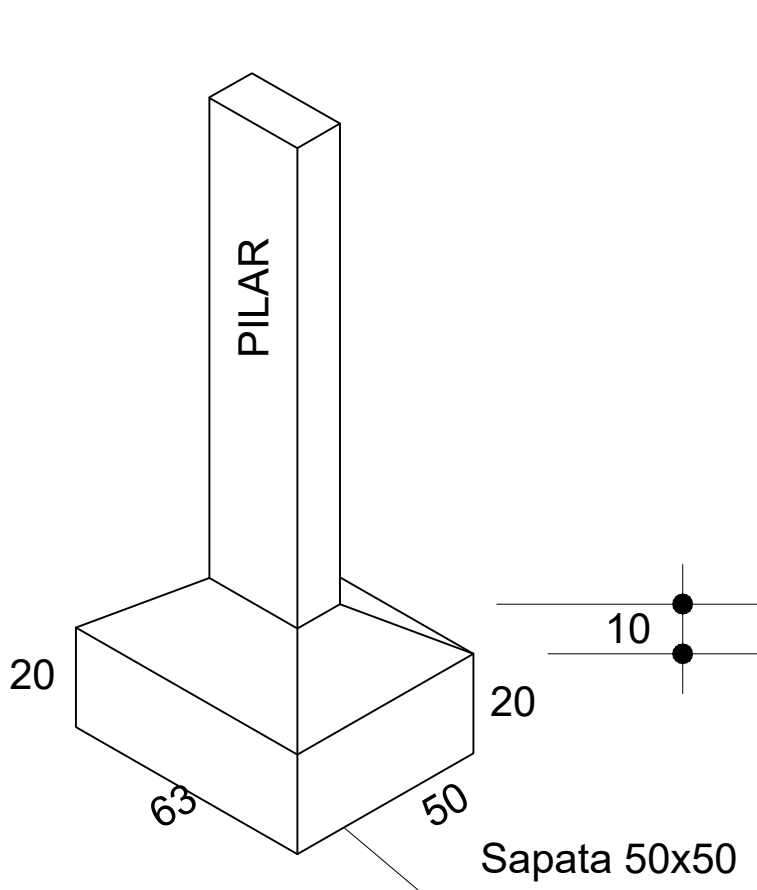
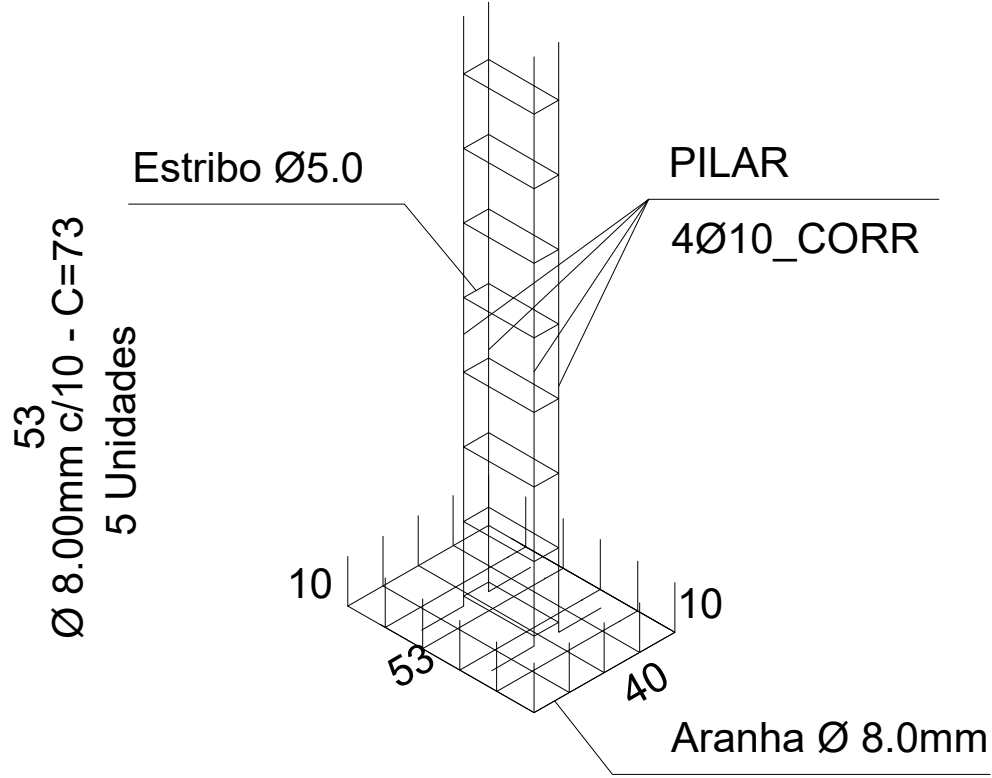
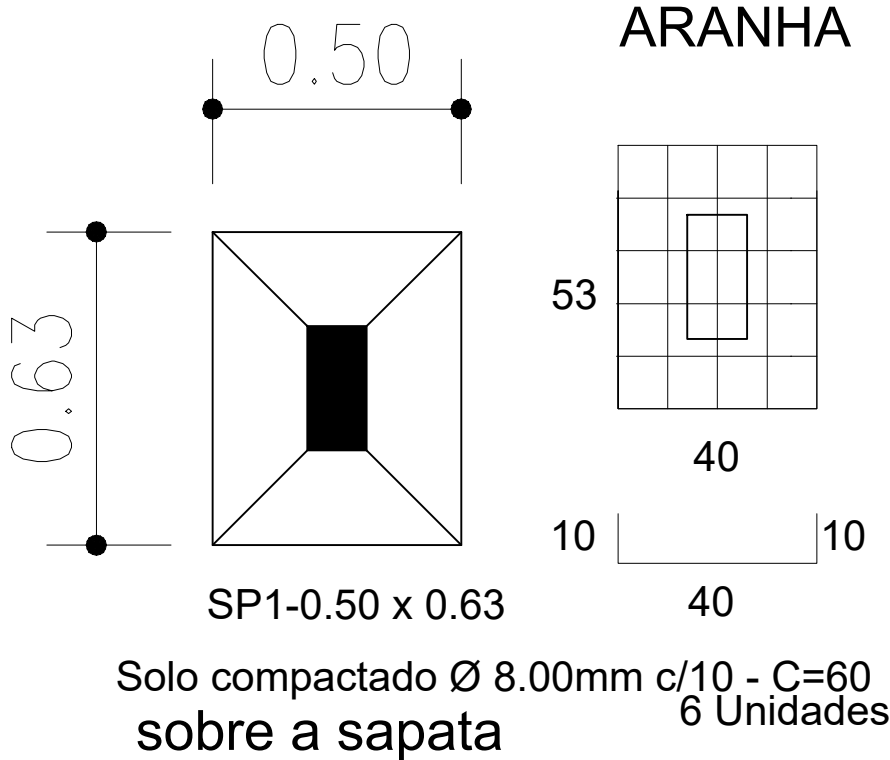
LOCAÇÃO VIGAS

Escala: 1/50

- NOTAS: 1-TODOS OS VÃOS DE PORTAS TERÃO VERGAS DE 10x10cm COM Ø 6.3mm;
- 2-TODOS OS VÃOS DE JANELAS TERÃO VERGAS E CONTRA-VERGAS DE 10x10cm COM Ø 6.3mm;
- 3-O TERRENO ONDE SERÁ APOIADA A FUNDAÇÃO DEVERÃO SER REGULARIZADOS E COMPACTADOS;
- 4-OS BLOCOS E SAPATAS DEVERÃO SER APOIADOS SOBRE LASTRO DE CONCRETO MAGRO E=5cm;
- 5-DEVERÁ SER EXECUTADO O SERVIÇO DE IMPERMEABILIZAÇÃO DAS VIGAS BALDRAMES ANTES DE INICIAR O LEVANTE DA ALVENARIA.
- 6-DEVERÁ SER FEITA A CURA DO CONCRETO COM ÁGUA.

DETALHE DAS SAPATAS

SP1-0.50 x 0.63



ANOTAÇÕES				
PROJETO ESTRUTURAL				
OBRA:	CONSTRUÇÃO DE CASAS POPULARES			
PROPRIETÁRIO:	PREFEITURA MUNICIPAL DE BERNARDO SAYÃO			
LOCAL:	Avenida João Custódio da Silva, CENTRO, BERNARDO SAYÃO - TO			
PROPRIETÁRIO	PREFEITURA MUNICIPAL DE BERNARDO SAYÃO			
ESCALA		INDICADA	DATA	DEZEMBRO/2022
AREAS: CONSTRUÇÃO - 38,00 M2		CONTEUDO		FOLHA
		PLANTA - LOC. DOS PILARES/SAPATAS		A1
		PLANT BAIXA - LOCAÇÃO DAS VIGAS		DESENHO
		DET. VIGAS, PILARES E SAPATAS		LEONARDO S. AMORIM (R) 99278-6334