

BLOCO SOBRE 1 ESTACA
B1=B2=B7=B8 (4x)

BLOCO SOBRE 2 ESTACA
B3=B4=B5=B6 (4x)

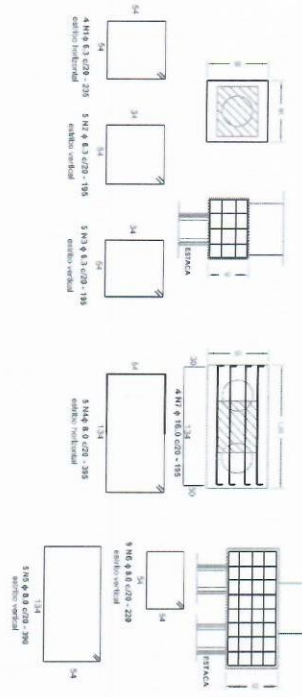
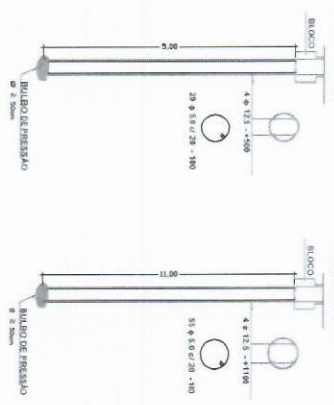


Tabela de Características									
Bloco e Estaca de Fundação									
Área	N	B (cm)	Compr. (cm)	Vol. (m³)	Área (cm²)	Compr. (cm)	Vol. (m³)	Área (cm²)	Compr. (cm)
CA-60	1	6,3	72	2,16	216	3780	3780	216	3780
CA-60	2	6,3	144	4,32	432	7560	7560	432	7560
CA-60	3	6,3	216	6,48	648	11340	11340	648	11340
CA-60	4	6,3	288	8,64	864	15120	15120	864	15120
CA-60	5	6,3	360	10,80	1080	18900	18900	1080	18900
CA-60	6	6,3	432	12,96	1296	22680	22680	1296	22680
CA-60	7	6,3	504	15,12	1512	26460	26460	1512	26460
CA-60	8	6,3	576	17,28	1728	30240	30240	1728	30240
CA-60	9	6,3	648	19,44	1944	34020	34020	1944	34020
CA-60	10	6,3	720	21,60	2160	37800	37800	2160	37800
CA-60	11	6,3	792	23,76	2376	41580	41580	2376	41580
CA-60	12	6,3	864	25,92	2592	45360	45360	2592	45360
CA-60	13	6,3	936	28,08	2808	49140	49140	2808	49140
CA-60	14	6,3	1008	30,24	3024	52920	52920	3024	52920
CA-60	15	6,3	1080	32,40	3240	56700	56700	3240	56700
CA-60	16	6,3	1152	34,56	3456	60480	60480	3456	60480
CA-60	17	6,3	1224	36,72	3672	64260	64260	3672	64260
CA-60	18	6,3	1296	38,88	3888	68040	68040	3888	68040
CA-60	19	6,3	1368	41,04	4104	71820	71820	4104	71820
CA-60	20	6,3	1440	43,20	4320	75600	75600	4320	75600
CA-60	21	6,3	1512	45,36	4536	79380	79380	4536	79380
CA-60	22	6,3	1584	47,52	4752	83160	83160	4752	83160
CA-60	23	6,3	1656	49,68	4968	86940	86940	4968	86940
CA-60	24	6,3	1728	51,84	5184	90720	90720	5184	90720
CA-60	25	6,3	1800	54,00	5400	94500	94500	5400	94500
CA-60	26	6,3	1872	56,16	5616	98280	98280	5616	98280
CA-60	27	6,3	1944	58,32	5832	102060	102060	5832	102060
CA-60	28	6,3	2016	60,48	6048	105840	105840	6048	105840
CA-60	29	6,3	2088	62,64	6264	109620	109620	6264	109620
CA-60	30	6,3	2160	64,80	6480	113400	113400	6480	113400
CA-60	31	6,3	2232	66,96	6696	117180	117180	6696	117180
CA-60	32	6,3	2304	69,12	6912	120960	120960	6912	120960
CA-60	33	6,3	2376	71,28	7128	124740	124740	7128	124740
CA-60	34	6,3	2448	73,44	7344	128520	128520	7344	128520
CA-60	35	6,3	2520	75,60	7560	132300	132300	7560	132300
CA-60	36	6,3	2592	77,76	7776	136080	136080	7776	136080
CA-60	37	6,3	2664	79,92	7992	139860	139860	7992	139860
CA-60	38	6,3	2736	82,08	8208	143640	143640	8208	143640
CA-60	39	6,3	2808	84,24	8424	147420	147420	8424	147420
CA-60	40	6,3	2880	86,40	8640	151200	151200	8640	151200
CA-60	41	6,3	2952	88,56	8856	154980	154980	8856	154980
CA-60	42	6,3	3024	90,72	9072	158760	158760	9072	158760
CA-60	43	6,3	3096	92,88	9288	162540	162540	9288	162540
CA-60	44	6,3	3168	95,04	9504	166320	166320	9504	166320
CA-60	45	6,3	3240	97,20	9720	170100	170100	9720	170100
CA-60	46	6,3	3312	99,36	9936	173880	173880	9936	173880
CA-60	47	6,3	3384	101,52	10152	177660	177660	10152	177660
CA-60	48	6,3	3456	103,68	10368	181440	181440	10368	181440
CA-60	49	6,3	3528	105,84	10584	185220	185220	10584	185220
CA-60	50	6,3	3600	108,00	10800	189000	189000	10800	189000
CA-60	51	6,3	3672	110,16	11016	192780	192780	11016	192780
CA-60	52	6,3	3744	112,32	11232	196560	196560	11232	196560
CA-60	53	6,3	3816	114,48	11448	200340	200340	11448	200340
CA-60	54	6,3	3888	116,64	11664	204120	204120	11664	204120
CA-60	55	6,3	3960	118,80	11880	207900	207900	11880	207900
CA-60	56	6,3	4032	120,96	12096	211680	211680	12096	211680
CA-60	57	6,3	4104	123,12	12312	215460	215460	12312	215460
CA-60	58	6,3	4176	125,28	12528	219240	219240	12528	219240
CA-60	59	6,3	4248	127,44	12744	223020	223020	12744	223020
CA-60	60	6,3	4320	129,60	12960	226800	226800	12960	226800
CA-60	61	6,3	4392	131,76	13176	230580	230580	13176	230580
CA-60	62	6,3	4464	133,92	13392	234360	234360	13392	234360
CA-60	63	6,3	4536	136,08	13608	238140	238140	13608	238140
CA-60	64	6,3	4608	138,24	13824	241920	241920	13824	241920
CA-60	65	6,3	4680	140,40	14040	245700	245700	14040	245700
CA-60	66	6,3	4752	142,56	14256	249480	249480	14256	249480
CA-60	67	6,3	4824	144,72	14472	253260	253260	14472	253260
CA-60	68	6,3	4896	146,88	14688	257040	257040	14688	257040
CA-60	69	6,3	4968	149,04	14904	260820	260820	14904	260820
CA-60	70	6,3	5040	151,20	15120	264600	264600	15120	264600
CA-60	71	6,3	5112	153,36	15336	268380	268380	15336	268380
CA-60	72	6,3	5184	155,52	15552	272160	272160	15552	272160
CA-60	73	6,3	5256	157,68	15768	275940	275940	15768	275940
CA-60	74	6,3	5328	159,84	15984	279720	279720	15984	279720
CA-60	75	6,3	5400	162,00	16200	283500	283500	16200	283500
CA-60	76	6,3	5472	164,16	16416	287280	287280	16416	287280
CA-60	77	6,3	5544	166,32	16632	291060	291060	16632	291060
CA-60	78	6,3	5616	168,48	16848	294840	294840	16848	294840
CA-60	79	6,3	5688	170,64	17064	298620	298620	17064	298620
CA-60	80	6,3	5760	172,80	17280	302400	302400	17280	302400
CA-60	81	6,3	5832	174,96	17496	306180	306180	17496	306180
CA-60	82	6,3	5904	177,12	17712	309960	309960	17712	309960
CA-60	83	6,3	5976	179,28	17928	313740	313740	17928	313740
CA-60	84	6,3	6048	181,44	18144	317520	317520	18144	317520
CA-60	85	6,3	6120	183,60	18360	321300	321300	18360	321300
CA-60	86	6,3	6192	185,76	18576	325080	325080	18576	325080
CA-60	87	6,3	6264	187,92	18792	328860	328860	18792	328860
CA-60	88	6,3	6336	190,08	19008	332640	332640	19008	332640
CA-60	89	6,3	6408	192,24	19224	336420	336420	19224	336420
CA-60	90	6,3	6480	194,40	19440	340200	340200	19440	340200
CA-60	91	6,3	6552	196,56	19656	343980	343980	19656	343980
CA-60	92	6,3	6624	198,72	19872	347760	347760	19872	347760
CA-60	93	6,3	6696	200,88	20088	351540	351540	20088	351540
CA-60	94	6,3	6768	203,04	20304	355320	355320	20304	355320
CA-60	95	6,3	6840	205,20	20520	359100	359100	20520	359100
CA-60	96	6,3	6912	207,36	20736	362880	362880	20736	362880
CA-60	97	6,3	6984	209,52	20952	366660	366660	20952	366660
CA-60	98	6,3	7056	211,68	21168	370440	370440	21168	370440
CA-60	99	6,3	7128	213,84	21384	374220	374220	21384	374220
CA-60	100	6,3	7200	216,00	21600	378000	378000	21600	378000

ESTACA RAIZ
B1=B2=B7=B8
φ 31cm (4x)

ESTACA RAIZ
B3=B4=B5=B6
φ 31cm (8x)



Viga Guarda Roda 15x40cm (x2)
ESCALA 1:50

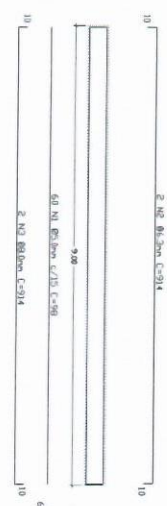


Tabela de Características									
Viga Guarda Roda									
Área	N	B (cm)	Compr. (cm)	Vol. (m³)	Área (cm²)	Compr. (cm)	Vol. (m³)	Área (cm²)	Compr. (cm)
CA-60	1	6,3	60	2,52	252	3780	3780	252	3780
CA-60	2	6,3	120	5,04	504	7560	7560	504	7560
CA-60	3	6,3	180	7,56	756	11340	11340	756	11340
CA-60	4	6,3	240						

